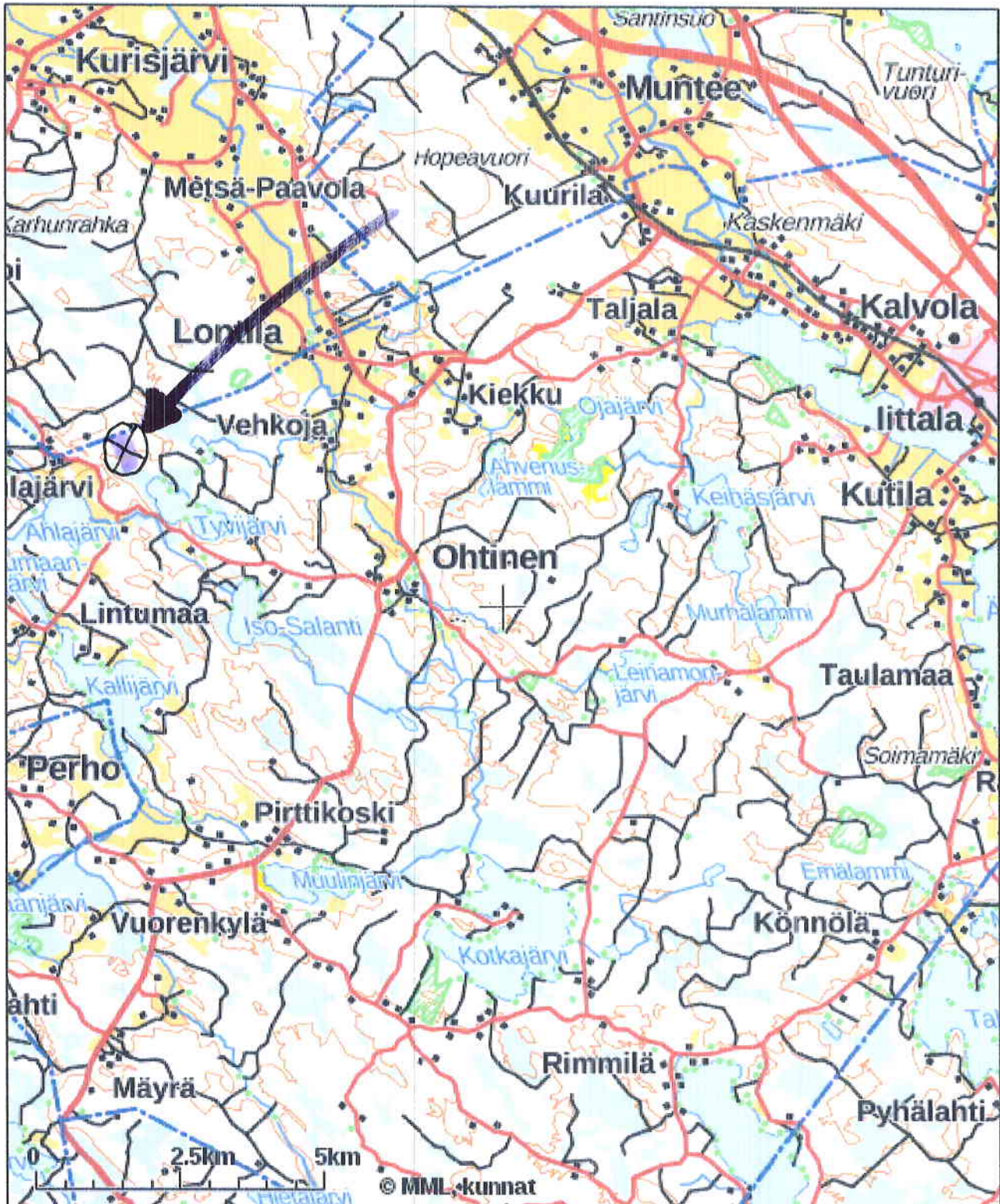


KIINTEISTÖTIETOPALVELU



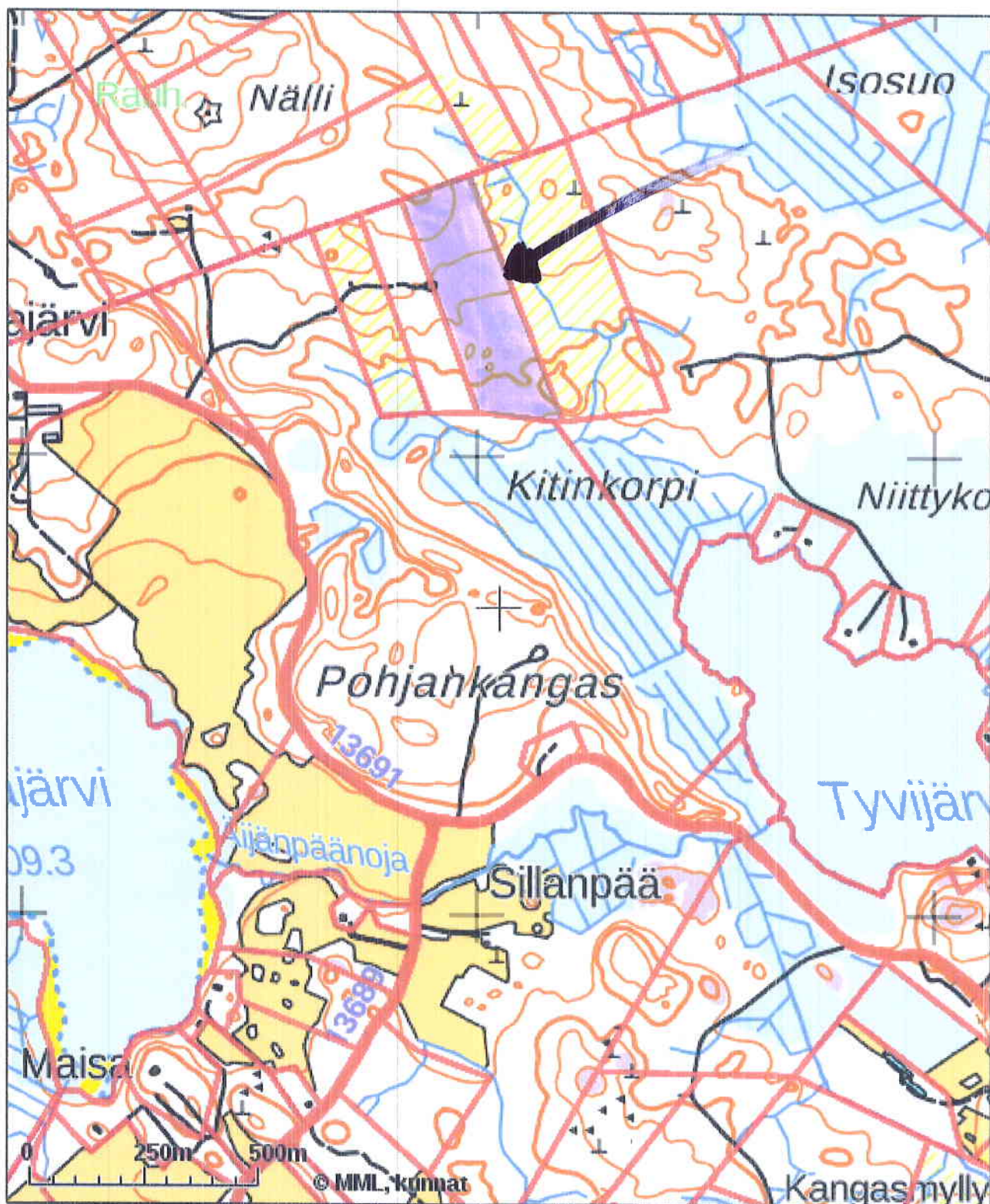
Tulosteen keskipisteen koordinaatit (ETRS-TM35FIN): N: 6772632, E: 337572

Karttatuloste ei ole mittatarokka. Kiinteistörajat ja -tunnukset päivitetään toistaiseksi vain kerran viikossa.

Rekisteripalvelujen kautta kartalle haetut palstat ja määräalat ovat ajantasaiset.

Tulostettu Kiinteistötietopalvelusta 25.03.2022.

KIINTEISTÖTIETOPALVELU



Tulosteen keskipisteen koordinaatit (ETRS-TM35FIN): N: 6774671, E: 331045

Karttatuloste ei ole mittatarkka. Kiinteistörajat ja -tunnukset päivitetään toistaiseksi vain kerran viikossa.

Rekisteripalvelujen kautta kartalle haetut palstat ja määräalat ovat ajantasaiset.

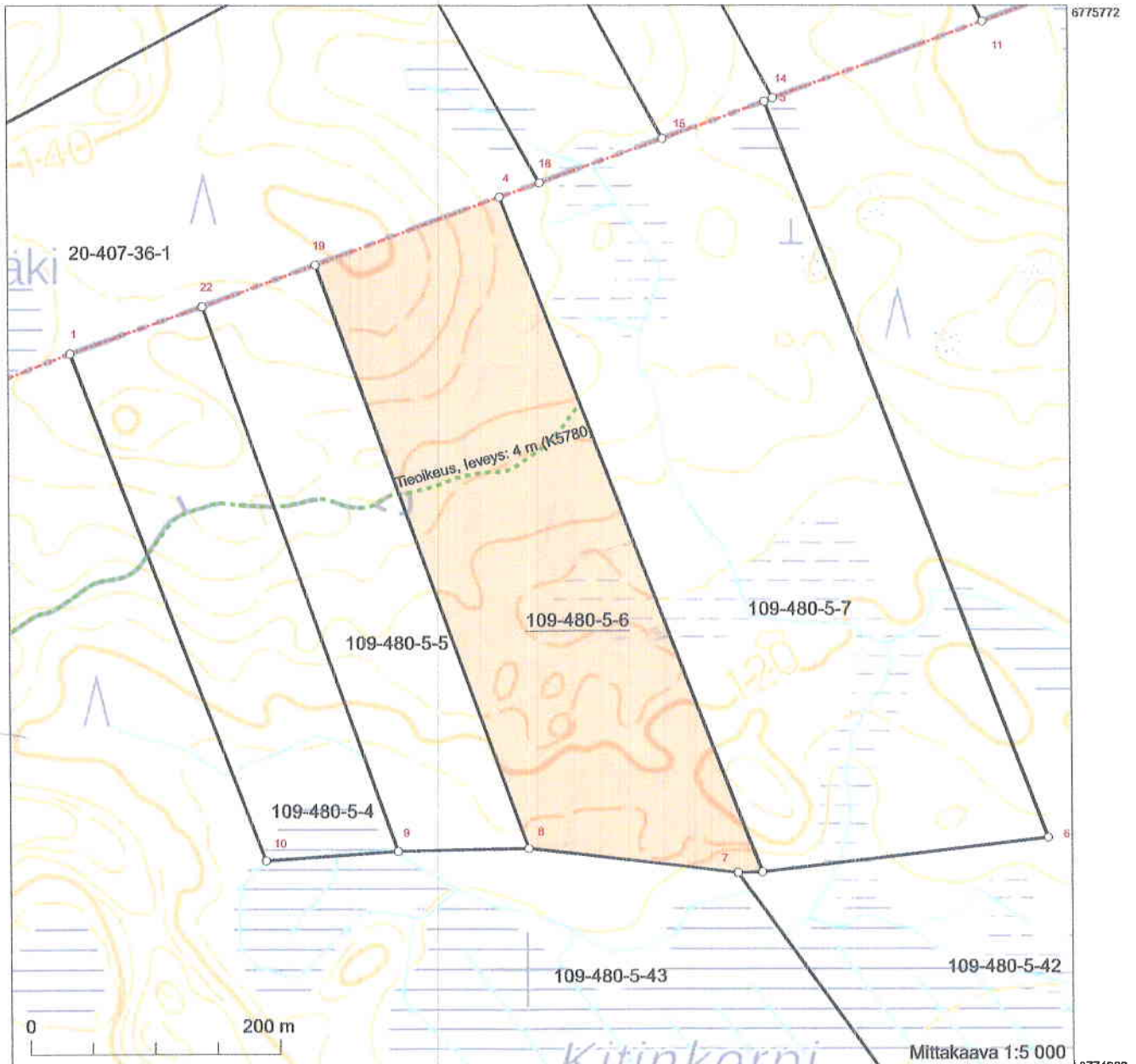
Tulostettu Kiinteistö tietopalvelusta 25.03.2022.



Kiinteistötunnus: 109-480-5-6
 Nimi: MÄNNISTÖ
 Rekisteriyksikkölaji: Tila
 Kunta: Hämeenlinna (109)
 Palstojen lukumäärä: 1

Tulostettu kiinteistötietojärjestelmästä 25.3.2022.

Kiinteistörekisterin tiedoissa voi olla puutteita ja epätarkkuuksia.
 Rekisteriyksikön tarkka alueellinen ulottuvuus selviää
 toimitusasiakirjoista ja maastosta. Rekisteritiedoista katso tarkemmin
www.maanmittauslaitos.fi/rekisteritiedot.



Perustiedot

Kiinteistötunnus:	109-480-5-6	Rekisteröintipvm:	1.1.2009
Nimi:	MÄNNISTÖ	Kokonaispinta-ala:	9,270 ha
Rekisteriyksikkölaji:	Tila	Maapinta-ala:	9,270 ha
Kunta:	Hämeenlinna (109)	Palstojen lukumäärä:	1
Arkistoviite:	1:25 (Kalvola)		

Muodostumistiedot

Kiinteistötoimitus tai viranomaispäättös: Kuntajaon muutos Rekisteröintipvm: 1.1.2009	
Rekisteriyksiköt ja määräalat, joista tämä rekisteriyksikkö on muodostunut:	
Rekisteriyksiköstä: 210-401-5-6 MÄNNISTÖ	Maapinta-ala (ha) 9,2700
Muodostumishetken pinta-ala yhteensä (ha):	9,2700

Erottamattomat määräalat ja erillisinä luovutetut yhteisalueosuudet

Kaavat ja rakennuskiellot

Rasitteet, käyttöoikeudet ja käyttörajoitukset

1) Tietoisuus (000-2006-K28687) / Leveys: 4 m	Rekisteröintipvm: 25.10.2018
Arkistoviite: MMLm/22933/33/2017	
Oikeudet: 20-453-1-7 PIHLAJAMÄKI, 20-453-3-17 LEHTELÄ, 109-480-5-4 KUUSISTO, 109-480-5-5 KOIVISTO, 109-480-5-6 MÄNNISTÖ, 109-480-5-7 MÄLSÄ, 109-480-5-43 Suvitie	
Rasitetut: 20-453-1-7 PIHLAJAMÄKI, 109-480-1-15 KARTANO, 109-480-5-43 Suvitie	
2) Tietoisuus (000-2018-K5780) / Leveys: 4 m	Rekisteröintipvm: 25.10.2018
Arkistoviite: MMLm/22933/33/2017	
Oikeudet: 109-480-5-4 KUUSISTO, 109-480-5-5 KOIVISTO, 109-480-5-6 MÄNNISTÖ, 109-480-5-7 MÄLSÄ	
Rasitetut: 109-480-1-15 KARTANO, 109-480-5-4 KUUSISTO, 109-480-5-5 KOIVISTO, 109-480-5-6 MÄNNISTÖ, 109-480-5-43 Suvitie	

Osuudet yhteisiin alueisiin ja erityisiin etuuksiin

1) Yhteinen vesialue 109-480-876-1 YHT. VESIALUE (HARVIANJOKI)	Rekisteröintipvm: 1.1.2009 Osuuden suuruus: 0,007400 / 2,249900
2) Yhteinen vesialue 109-480-876-2 Ahlajärven yhteiset vesialueet	Rekisteröintipvm: 1.1.2009 Osuuden suuruus: 0,007400 / 1,999900

Kiinteistötoimitukset ja viranomaispäätökset

- | | |
|--|------------------------------|
| 1) Alueellinen yksityistietoimitus koko rekisteriyksiköllä
Arkistoviite: MMLm/22933/33/2017 | Rekisteröintipvm: 25.10.2018 |
|--|------------------------------|

Muita tietoja

- | | |
|---|----------------------------|
| 1) Toimenpiteitä rekisteröity entisen kunnan rekisteriyksikölle | Rekisteröintipvm: 1.1.2009 |
|---|----------------------------|

Tulostettu kiinteistötietojärjestelmästä 25.3.2022.

Kiinteistörekisterin tiedoissa voi olla puutteita ja epätarkkuuksia.
Rekisteritiedoista katso tarkemmin www.maanmittauslaitos.fi/rekisteritiedot.

Perustiedot

Kiinteistötunnus:	109-480-5-6	Rekisteröintipvm:	1.1.2009
Nimi:	MÄNNISTÖ	Kokonaispinta-ala:	9,270 ha
Rekisteriyksikkölaji:	Tila	Maapinta-ala:	9,270 ha
Kunta:	Hämeenlinna (109)		
Arkistoviite:	1:25 (Kalvola)		

Lainhuuto- ja kiinnitysrekisterin mukaan omaisuuteen ei kohdistu rekisteriin merkittäviä rasituksia tai rajoituksia, eikä uusia asioita ole vireillä.

Tulostettu kiinteistötietojärjestelmästä 25.3.2022.

Todistuksesta käyvät ilmi ainakin kaikki ne hakemukset, jotka ovat saapuneet kirjaamisviranomaiselle todistuksen otsikon päiväystä edeltävänä arkipäivänä ennen viraston aukioloajan päättymistä.

Rekisteriyksikön pinta-aratiedoissa voi olla epätarkkuuksia.
Rekisteritiedoista katso tarkemmin www.maanmittauslaitos.fi/rekisteritiedot.