

Arvio metsämaan arvosta

Omistaja

Hämeenlinna, Ahlajärvi 9,27ha.

Kunta	Kylä	Tila	Rn:o	Ala, ha
109	480	Männistö	5:6	8,7

Laatijan allekirjoitus



Teemu Saarinen KTM, LKV, Pertti Saarinen MTI,
I KV

ESPOO 5.4.2022

Lisätietoja

Arvio pohjautuu Teemu Saarisen ja Pertti Saarisen 2.4.2022 suorittaman maastokäynnin havaintoihin ja relaskooppimittaksiin, sekä ilmakuvaista mitattuihin kuvioiden pinta-aloihin. Arvio perustuu summa-arvo menetelmään, joka on laskettu käyttäen Trimble Forestry Europe Oy:n Win-Tila-arvio ohjelmaa. Kokonaisarvonkorjauksessa (-0%) on huomioitu markkinatilanne.

Summa-arvio: yhteenveto

Omistaja Hämeenlinna, Ahlajärvi 9,27ha.

Laatija Teemu Saarinen KTM, LKV, Pertti Saarinen MTI, LKV

5.4.2022

PUUSTON ARVO	m ³	e/m ³	e	Arvo
Mäntytukki	3	56,00	168	
Kuusitukki	8	57,00	479	
Koivutukki	0	0,00	0	
Muu tukki	0	0,00	0	
Mäntykuitu	8	14,50	122	
Kuusikuitu	140	15,00	2 100	
Koivukuitu	174	14,00	2 433	
Muu kuitu	0	0,00	0	
Energiapuu	0	0,00	0	

Ainespuu yhteensä	334		5 302	
Odotusarvolisä			5 730	
Puusto yhteensä				<u>11 032 e</u>

TAIMIKOIDEN ARVO	ha	e/ha		
Taimikot yhteensä	3,5	2 446,94		<u>8 564 e</u>

MAAPOHJAN ARVO	ha	e/ha	e	
Metsämaa	8,7	520,00	4 524	
Kitumaa	0,0	0,00	0	
Joutomaa	0,0	0,00	0	
Muu	0,0	0,00	0	
Maapohja yhteensä	8,7			<u>4 524 e</u>

Arvon korjaus	24 120 e	- 0 %		0 e
Muut hintatekijät	0,0 ha			0 e

Käypä arvo	8,7 ha	2 772 e/ha		<u>24 120 e</u>
------------	--------	------------	--	-----------------

Kuviotiedot

5.4.2022

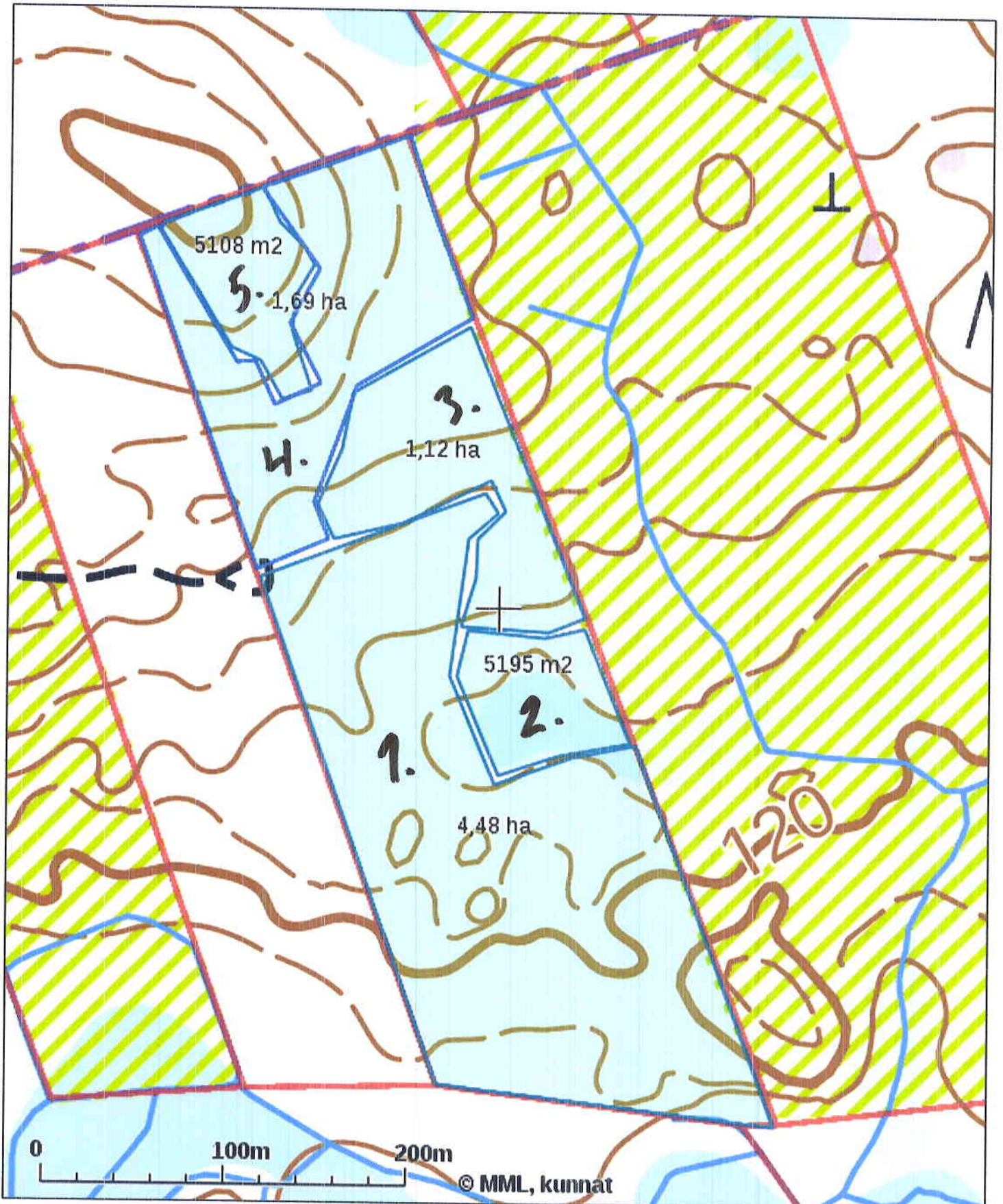
Lohko	Kuvio	Ala	Kasvu-	Pi- paikka uus	Pääpuulaji	Ikä	Kehlk	Mät	Kut	Kot	Mut	Mäk	Kuk	Kok	Muk	Enp	Yht.	Odotus- kerroin	Taimikon arvo	Muu arvo	Maan arvo	Arvo
		ha		m								m ³ /ha						e/ha	e/ha	e/ha	e/kuvio	
Tila: Männistö 5:6																						
0	1,0	4,6	MT	10,0	Rauduskoivu	20	02	0,0	0,0	0,0	0,0	0,0	20,0	28,0	0,0	0,0	48,0	2,8	0,00	0	520,00	11 305
0	2,0	0,6	MT	16,0	Kuusi	55	04	5,0	14,0	0,0	0,0	14,0	80,0	75,0	0,0	0,0	188,0	1,0	0,00	0	520,00	2 431
0	3,0	1,2	MT	2,0	Kuusi	9	T2	0,0	0,0	0,0	0,0	0,0	0,0	0,0	0,0	0,0	0,0	0,0	2065,00	0	520,00	3 102
0	4,0	1,8	MT	6,0	Rauduskoivu	18	T2	0,0	0,0	0,0	0,0	0,0	0,0	0,0	0,0	0,0	0,0	0,0	2936,00	0	520,00	6 221
0	5,0	0,5	MT	1,0	Kuusi	6	T1	0,0	0,0	0,0	0,0	0,0	0,0	0,0	0,0	0,0	0,0	0,0	1603,00	0	520,00	1 062
Tila yht.		8,7																				24 120 e
																						24 120 e

Arvio yht. 8,7 ha

334 m³

Kuvioita 5 kpl

KIINTEISTÖTIETOPALVELU



Tulosteen keskipisteen koordinaatit (ETRS-TM35FIN): N: 6775358, E: 331034

Karttatuloste ei ole mittatarkka. Kiinteistörajat ja -tunnukset päivitetään toistaiseksi vain kerran viikossa.

Rekisteripalvelujen kautta kartalle haetut palstat ja määräalat ovat ajantasaiset.

Tulostettu Kiinteistötietopalvelusta 05.04.2022.

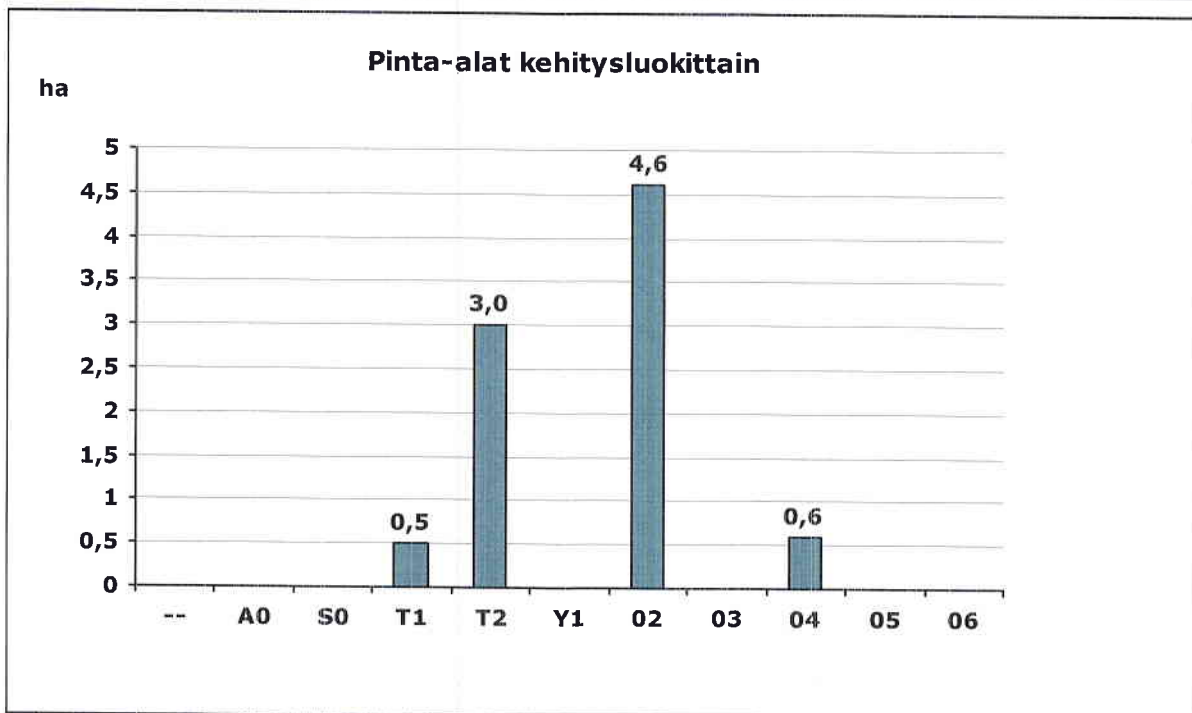
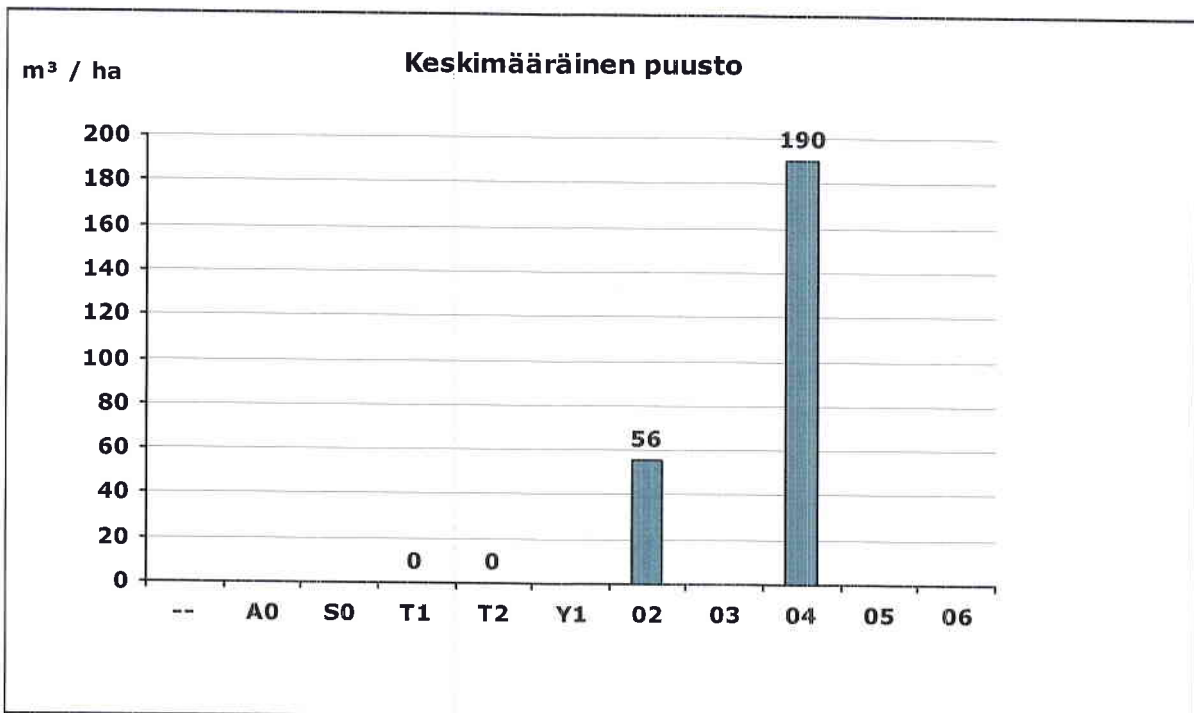
Omistaja

Hämeenlinna, Ahlajärvi 9,27ha.

Laatija

Teemu Saarinen KTM, LKV, Pertti Saarinen MTI, LKV

5.4.2022



Kehitysluokka

A0 = Aukea

S0 = Siemenpuumetsikkö

T1 = Taimikko, alle 1,3 m

T2 = Taimikko, yli 1,3 m

Y1 = Ylispuustoinen

taimikko

O2 = Nuori kasvatusmetsikkö

O3 = Varttunut kasvatusmetsikkö

O4 = Uudistuskypä metsikkö

O5 = Suojuspuumetsikkö

O6 = Vajaatuottoinen metsikkö

-- = Ei tietoa

Omistaja

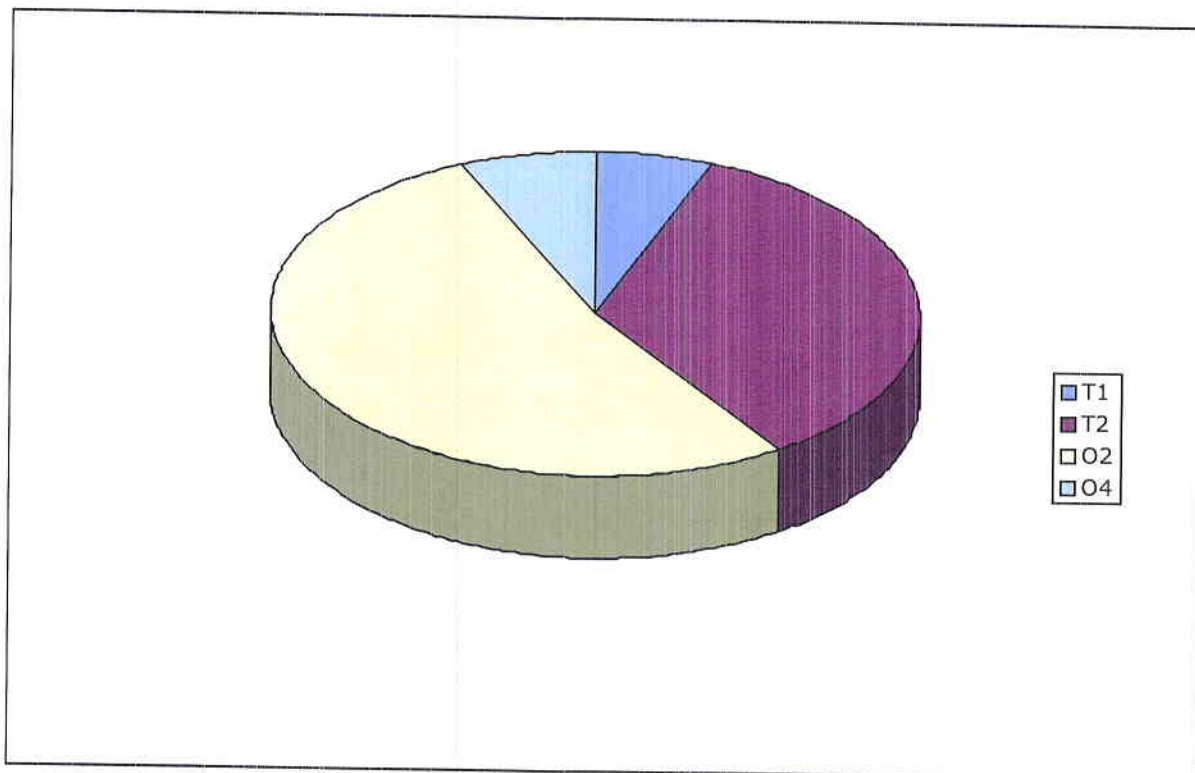
Hämeenlinna, Ahlajärvi 9,27ha.

Laatija

Teemu Saarinen KTM, LKV, Pertti Saarinen MTI, LKV

5.4.2022

Pinta-alat kehitysluokittain



Pinta-alat ja puusto kehitysluokittain

Kehitysluokka		Pinta-ala		Puusto	
		ha	%	m ³	%
T1	Taimikko, alle 1.3 m	0,5	5,7	0	0,0
T2	Taimikko, yli 1.3 m	3,0	34,5	0	0,0
O2	Nuori kasvatusmetsikkö	4,6	52,9	260	69,5
O4	Uudistuskypsä metsikkö	0,6	6,9	114	30,5
Yhteensä		8,7	100	374	100

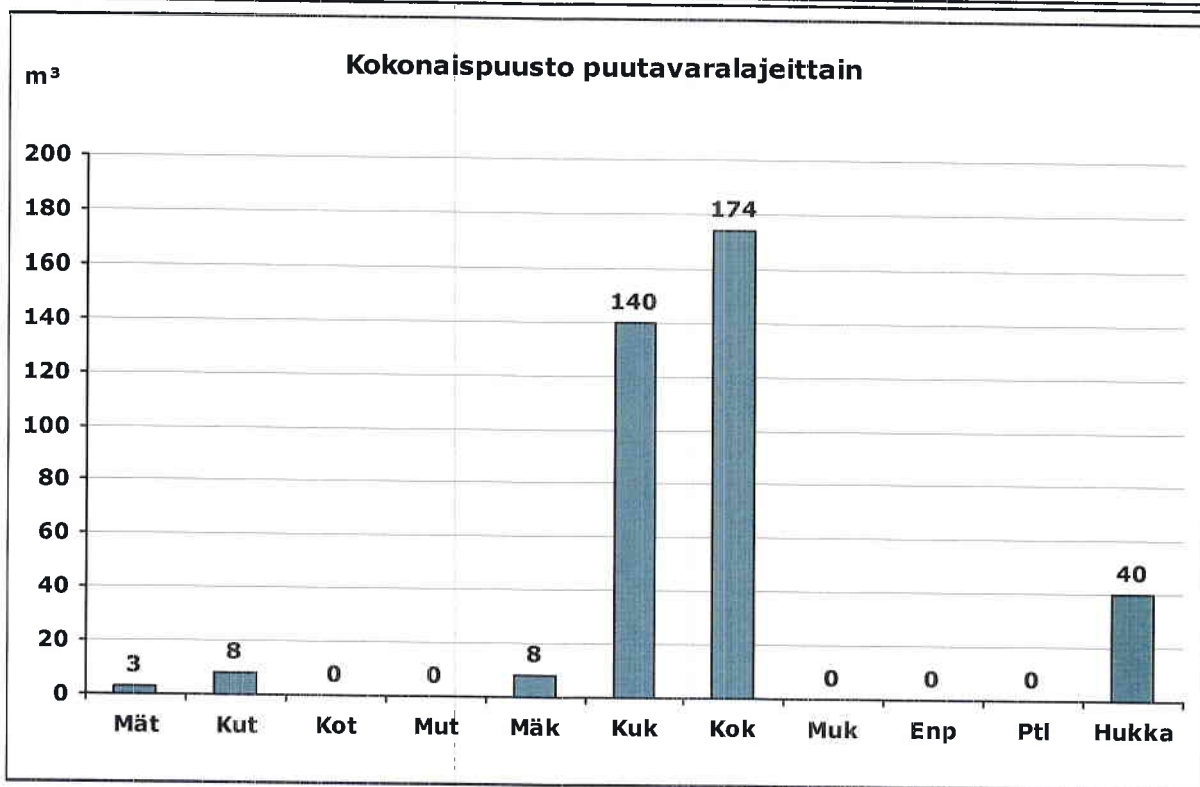
Omistaja

Hämeenlinna, Ahlajärvi 9,27ha.

Laatija

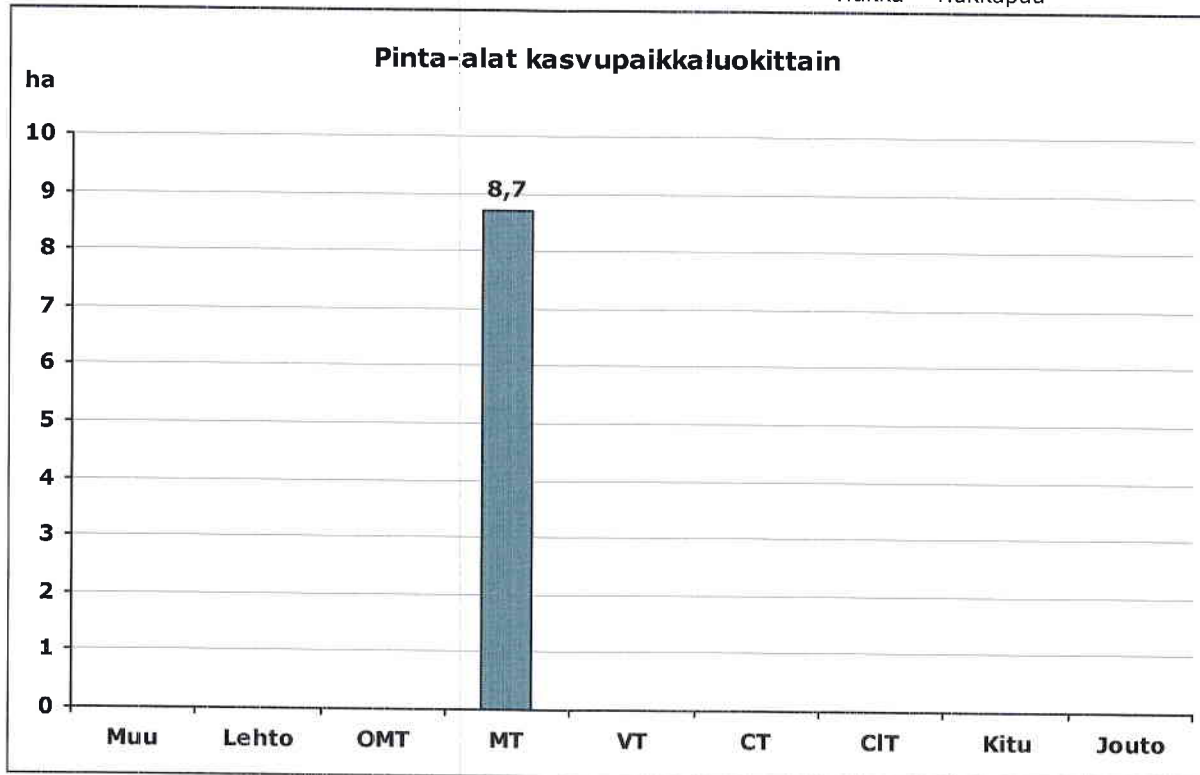
Teemu Saarinen KTM, LKV, Pertti Saarinen MTI, L

5.4.2022



Ptl = Ei määritelty

Hukka = Hukkapuu



Muu = Muu maa

Lehto = Lehto tai vastaava suo

OMT = Lehtomainen kangas tai vastaava suo

MT = Tuore kangas tai vastaava suo

VT = Kuivahko kangas tai vastaava suo

CT = Kuiva kangas tai vastaava suo

CIT = Karukkokangas tai vastaava suo

Kitu = Kitumaa

Jouto = Joutomaa