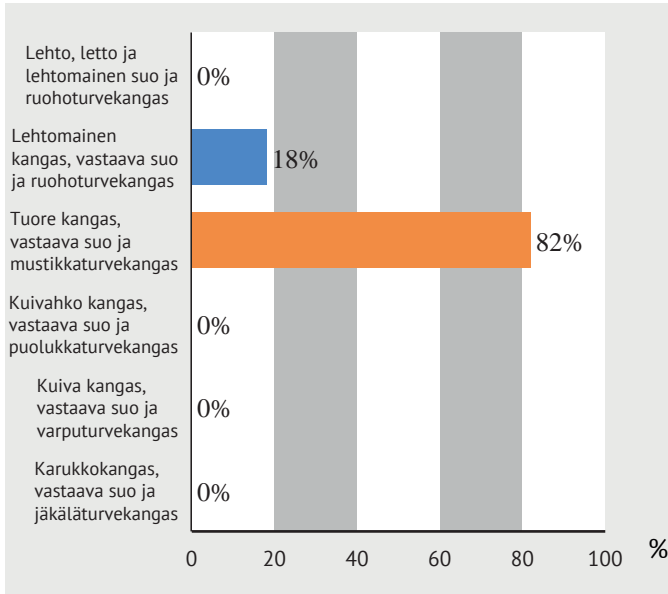
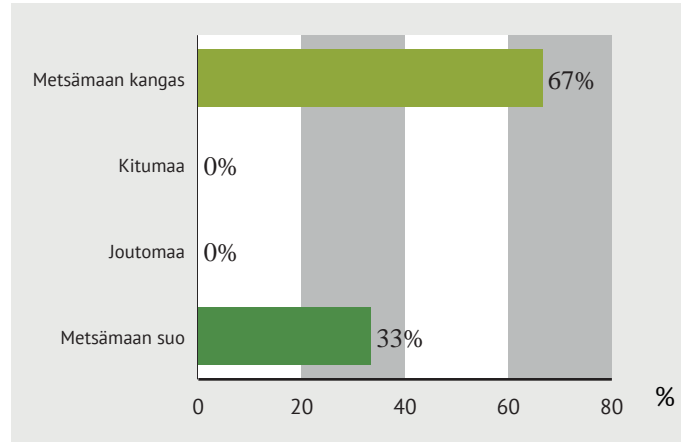


KASVUPAIKAT KANGASMAILLA JA SOILLA

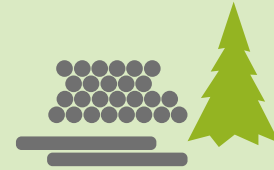
METSÄMAAN KASVUPAIKAT



METSÄTALOUSMAA



	KANGASMAAT (HA)	SUOT (HA)	YHT. (HA)
METSÄMAAN KASVUPAIKAT			
Lehto, letto ja lehtomainen suo ja ruohoturvekangas	0.00	0.00	0.00
Lehtomainen kangas, vastaava suo ja ruohoturvekangas	1.04	0.00	1.04
Tuore kangas, vastaava suo ja mustikkaturvekangas	2.78	1.92	4.70
Kuivahko kangas, vastaava suo ja puolukkaturvekangas	0.00	0.00	0.00
Kuiva kangas, vastaava suo ja varputurvekangas	0.00	0.00	0.00
Karukkokangas, vastaava suo ja jäkäläturvekangas	0.00	0.00	0.00
Metsämaa yht.	3.82	1.92	5.74
KITU- JA JOUTOMAAN KASVUPAIKAT			
Kalliomaa ja hietikko	0.00	0.00	0.00
Lakimetsä ja tunturi	0.00	0.00	0.00
Muu kitumaa	0.00	0.00	0.00
Muu joutomaa	0.00	0.00	0.00
Metsätalousmaa yht.	3.82	1.92	5.74



Metsämaan kasvupaikat kuvaavat metsän ravinteisuutta ja puuntuotoskykyä. Lehdot ovat näistä kaikkein ravinteikkaimpia, ja karukkokankaat vähäravinteisimpiä kasvupaikkoja.

Puuston kasvu metsämaan pääluokissa:

Metsämaa

yli 1 m³/ha vuodessa

Kitumaa

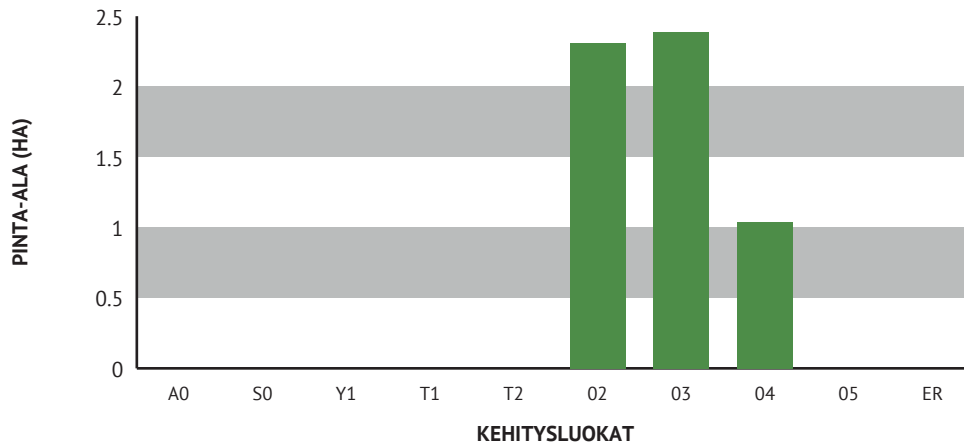
yli 0,1 m³/ha vuodessa, mutta alle 1 m³/ha vuodessa

Joutomaa

alle 0,1 m³/ha vuodessa

KEHITYSLUOKAT

KEHITYSLUOKKIEN PINTA-ALAJAKAUMA METSÄMAALLA



	PINTA-ALA, HA	PINTA-ALA, %	KESKI-ikä, VUOTTA	PUUSTON KESKITILAVUUS, M ³ /HA
METSÄMAAN KEHITYSLUOKAT				
A0 - Aukea				
S0 - Siemenpuumetsikkö				
Y1 - Ylispuustoinen taimikko				
T1 - Taimikko alle 1,3 m				
T2 - Taimikko yli 1,3 m				
02 - Nuori kasvatusmetsikkö	2.31	40.2	24	62
03 - Varttunut kasvatusmetsikkö	2.39	41.6	38	149
04 - Uudistuskypsä metsikkö	1.04	18.1	60	250
05 - Suojuspuumetsikkö				
ER - Eri-ikäisrakenteinen				
Metsämaa yht.	5.7	100 %	36	132
Kitumaa				
Joutomaa				
Muu metsätalousmaa				
Metsätalousmaa yht.	5.7		36	132

Puuston keski-ikä metsämaalla

36 vuotta

Puuston keskitilavuus metsämaalla

132 m³/ha

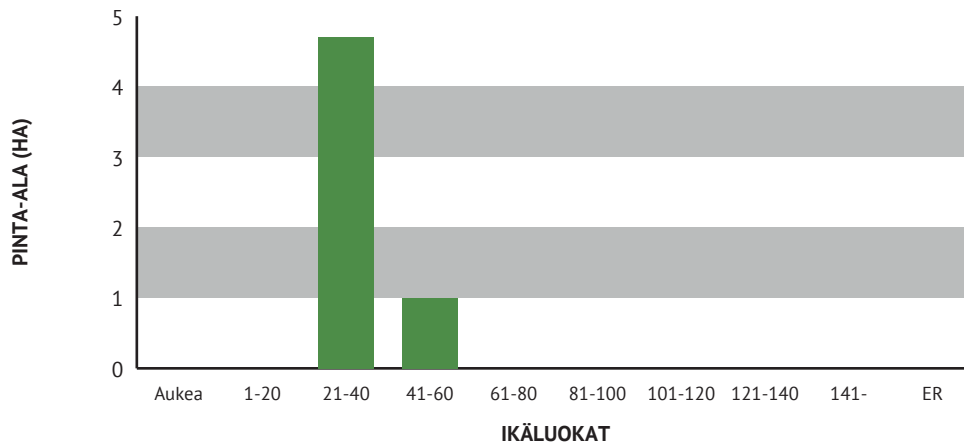
Puuston kokonaistilavuus metsämaalla

760 m³



IKÄLUOKAT METSÄ- JA KITUMAALLA

IKÄLUOKKIEN PINTA-ALAJAKAUMA METSÄ- JA KITUMAALLA



IKÄLUOKAT	PINTA-ALA, HA	PINTA-ALA, %
Aukea		
1-20		
21-40	4.7	81.9 %
41-60	1.0	18.1 %
61-80		
81-100		
101-120		
121-140		
141-		
ER		
Yht.	5.7	100 %

Puuston keski-ikä metsä- ja kitumaalla

36 vuotta

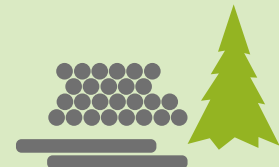
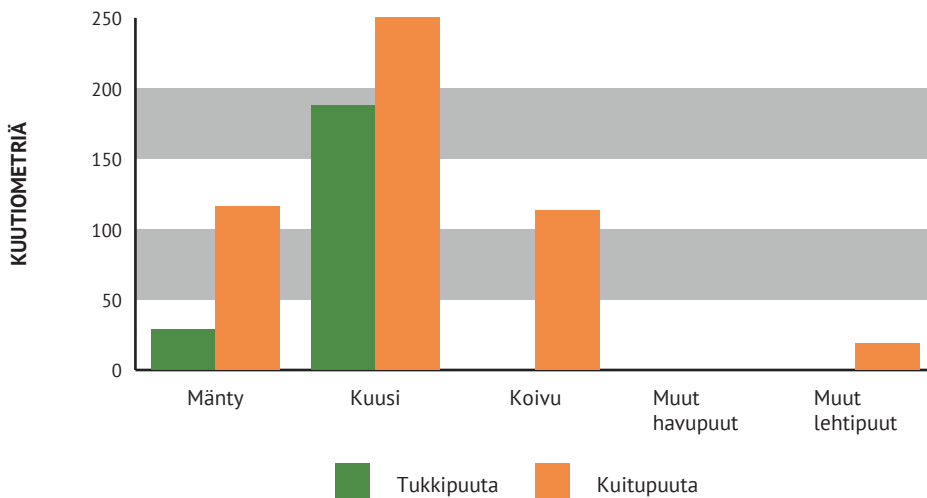
Puuston keskitilavuus metsä- ja kitumaalla

132 m³/ha



PUUSTOTIETOJEN YHTEENVETO NYKYHETKELLÄ

PUUSTO PUUTAVARALAJEITTAIN



Puuston kokonaistilavuus metsätalousmaalla nykyhetkellä on

760 m³

eli keskimäärin 132 m³/ha.
Tukkipuun osuus kokonaistilavuudesta 29 %.

TUKKI- JA KUITUPUUSTO PUULAJEITTAIN M³

	PINTA-ALA, HA	MÄNTY, M ³	KUUSI, M ³	KOIVU, M ³	MUUT HAVU-PUUT, M ³	MUUT LEHTI-PUUT, M ³	YHT. M ³	PUUSTO, M ³ /HA
METSÄMAAN KEHITYSLUOKAT								
A0 – Aukea								
S0 - Siemenpuumetsikkö								
Y1 - Ylispuustoinen taimikko								
T1 - Taimikko alle 1,3 m								
T2 - Taimikko yli 1,3 m								
02 - Nuori kasvatusmetsikkö	2.3	22	68	5		19	115	50
03 - Varttunut kasvatusmetsikkö	2.4	124	114	107			344	144
04 - Uudistuskypsä metsikkö	1.0		256				256	246
05 - Suojuspuumetsikkö								
ER - Eri-ikäisrakenteinen								
Tukkipuuta metsämaalla:		29	188	0		0	217	38
Kuitupuuta metsämaalla:		116	250	113		19	499	87
Metsämaa yht.	5.7	145	438	113	0	19	715	125
Kitumaa	0.0						0	
Joutomaa	0.0						0	
Muu metsätalousmaa	0.0						0	
Metsätalousmaa yht.	5.7	145	438	113	0	19	715	125