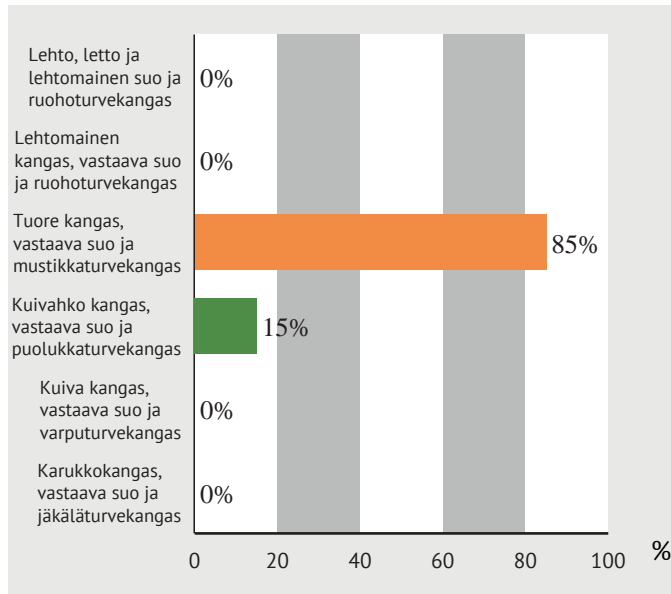
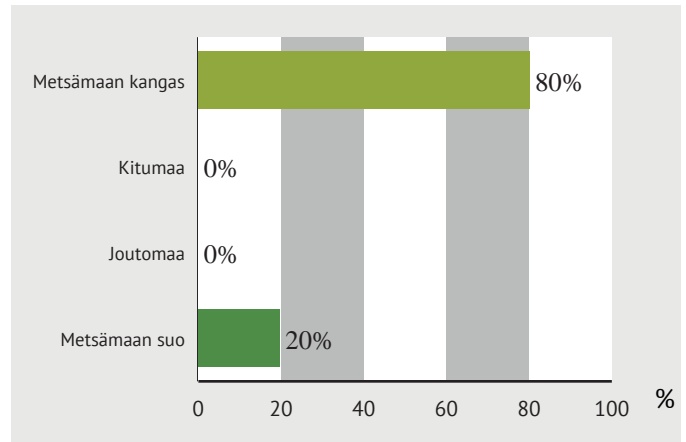


KASVUPAIKAT KANGASMAILLA JA SOILLA

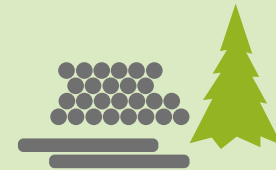
METSÄMAAN KASVUPAIKAT



METSÄTALOUSMAA



	KANGASMAAT (HA)	SUOT (HA)	YHT. (HA)
METSÄMAAN KASVUPAIKAT			
Lehto, letto ja lehtomainen suo ja ruohoturvekangas	0.00	0.00	0.00
Lehtomainen kangas, vastaava suo ja ruohoturvekangas	0.00	0.00	0.00
Tuore kangas, vastaava suo ja mustikkaturvekangas	13.59	2.44	16.03
Kuivahko kangas, vastaava suo ja puolukkaturvekangas	1.53	1.29	2.83
Kuiva kangas, vastaava suo ja varputurvekangas	0.00	0.00	0.00
Karukkokangas, vastaava suo ja jäkäläturvekangas	0.00	0.00	0.00
Metsämaa yht.	15.12	3.73	18.85
KITU- JA JOUTOMAAN KASVUPAIKAT			
Kalliomaa ja hietikko	0.00	0.00	0.00
Lakimetsä ja tunturi	0.00	0.00	0.00
Muu kitumaa	0.00	0.00	0.00
Muu joutomaa	0.00	0.00	0.00
Metsätalousmaa yht.	15.12	3.73	18.85



Metsämaan kasvupaikat kuvaavat metsän ravinteisuutta ja puuntuotoskykyä. Lehdot ovat näistä kaikkein ravinteikkaimpia, ja karukkokankaat vähäravinteisimpiä kasvupaikkoja.

Puuston kasvu metsämaan pääluokissa:

Metsämaa

yli 1 m³/ha vuodessa

Kitumaa

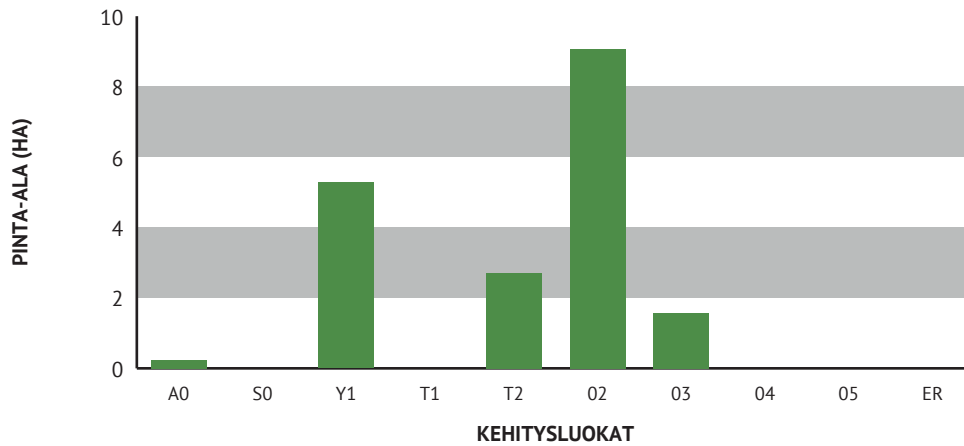
yli 0,1 m³/ha vuodessa, mutta alle 1 m³/ha vuodessa

Joutomaa

alle 0,1 m³/ha vuodessa

KEHITYSLUOKAT

KEHITYSLUOKKIEN PINTA-ALAJAKAUMA METSÄMAALLA



	PINTA-ALA, HA	PINTA-ALA, %	KESKI-ikä, VUOTTA	PUUSTON KESKITILAVUUS, M ³ /HA
METSÄMAAN KEHITYSLUOKAT				
A0 – Aukea	0.23	1.2	0	0
S0 - Siemenpuumetsikkö				
Y1 - Ylispuustoinen taimikko	5.28	28.0	4	22
T1 - Taimikko alle 1,3 m				
T2 - Taimikko yli 1,3 m	2.70	14.3	12	14
O2 - Nuori kasvatusmetsikkö	9.07	48.1	25	118
O3 - Varttunut kasvatusmetsikkö	1.57	8.3	42	165
O4 - Uudistuskypsä metsikkö				
O5 - Suojuspuumetsikkö				
ER - Eri-ikäisrakenteinen				
Metsämaa yht.	18.9	100 %	18	79
Kitumaa				
Joutomaa				
Muu metsätalousmaa				
Metsätalousmaa yht.	18.9		18	79

Puuston keski-ikä metsämaalla

18 vuotta

Puuston keskitilavuus metsämaalla

79 m³/ha

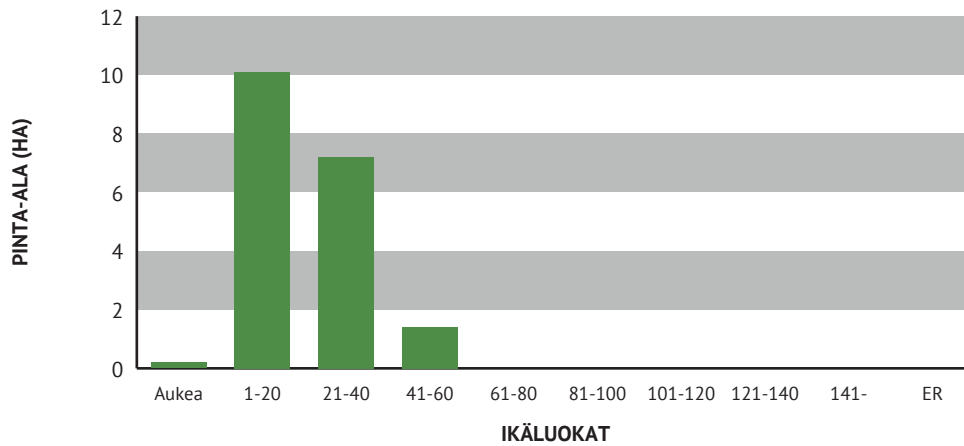
Puuston kokonaistilavuus metsämaalla

1483 m³



IKÄLUOKAT METSÄ- JA KITUMAALLA

IKÄLUOKKIEEN PINTA-ALAJAKAUMA METSÄ- JA KITUMAALLA



IKÄLUOKAT	PINTA-ALA, HA	PINTA-ALA, %
Aukea	0.2	1.2 %
1-20	10.1	53.3 %
21-40	7.2	38.2 %
41-60	1.4	7.2 %
61-80		
81-100		
101-120		
121-140		
141-		
ER		
Yht.	18.9	100 %

Puuston keski-ikä metsä- ja kitumaalla

18 vuotta

Puuston keskitilavuus metsä- ja kitumaalla

79 m³/ha

