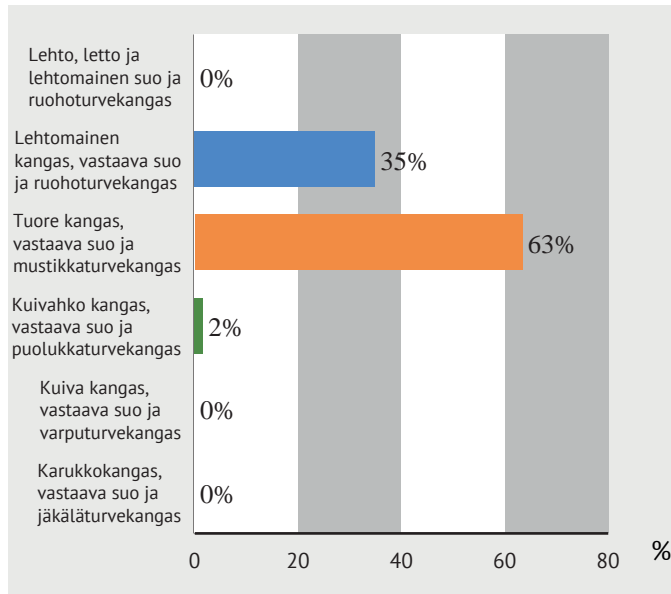
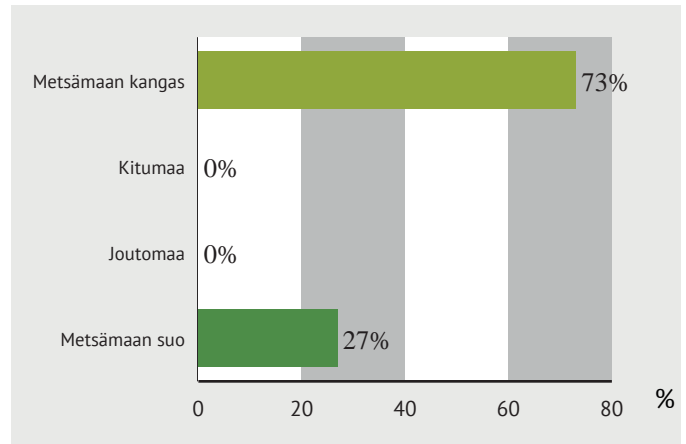


**KASVUPAIKAT KANGASMAILLA JA SOILLA**

**METSÄMAAN KASVUPAIKAT**



**METSÄTALOUSMAA**



	KANGASMAAT (HA)	SUOT (HA)	YHT. (HA)
<b>METSÄMAAN KASVUPAIKAT</b>			
Lehto, letto ja lehtomainen suo ja ruohoturvekangas	0.00	0.00	0.00
Lehtomainen kangas, vastaava suo ja ruohoturvekangas	5.53	0.10	5.63
Tuore kangas, vastaava suo ja mustikkaturvekangas	6.24	3.98	10.22
Kuivahko kangas, vastaava suo ja puolukkaturvekangas	0.00	0.26	0.26
Kuiva kangas, vastaava suo ja varputurvekangas	0.00	0.00	0.00
Karukkokangas, vastaava suo ja jäkäläturvekangas	0.00	0.00	0.00
<b>Metsämaa yht.</b>	<b>11.77</b>	<b>4.34</b>	<b>16.11</b>
<b>KITU- JA JOUTOMAAN KASVUPAIKAT</b>			
Kalliomaa ja hietikko	0.00	0.00	0.00
Lakimetsä ja tunturi	0.00	0.00	0.00
Muu kitumaa	0.00	0.00	0.00
Muu joutomaa	0.00	0.00	0.00
<b>Metsätalousmaa yht.</b>	<b>11.77</b>	<b>4.34</b>	<b>16.11</b>

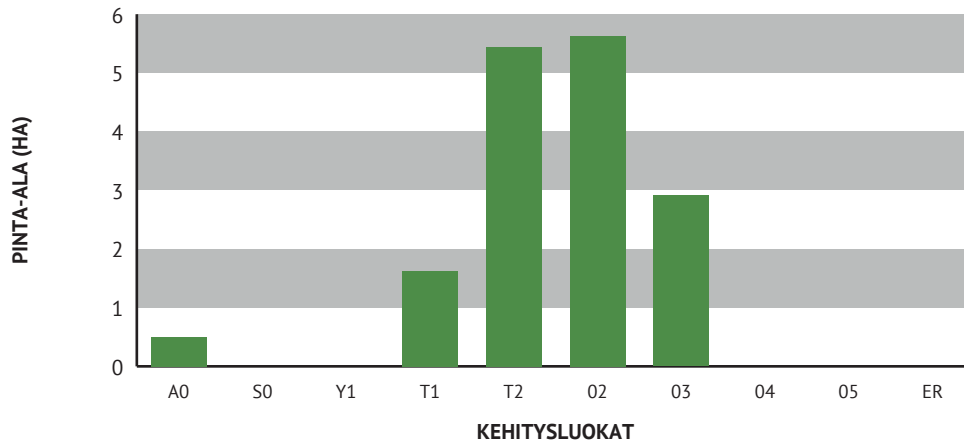
Metsämaan kasvupaikat kuvaavat metsän ravinteisuutta ja puuntuotoskykyä. Lehdot ovat näistä kaikkein ravinteikkaimpia, ja karukkokankaat vähäravinteisimpiä kasvupaikkoja.

Puuston kasvu metsämaan pääluokissa:

- Metsämaa: **yli 1 m<sup>3</sup>/ha vuodessa**
- Kitumaa: **yli 0,1 m<sup>3</sup>/ha vuodessa, mutta alle 1 m<sup>3</sup>/ha vuodessa**
- Joutomaa: **alle 0,1 m<sup>3</sup>/ha vuodessa**

**KEHITYSLUOKAT**

**KEHITYSLUOKKIEN PINTA-ALAJAKAUMA METSÄMAALLA**



	PINTA-ALA, HA	PINTA-ALA, %	KESKI-ikä, VUOTTA	PUUSTON KESKITILAVUUS, M <sup>3</sup> /HA
<b>METSÄMAAN KEHITYSLUOKAT</b>				
A0 – Aukea	0.50	3.1	1	0
S0 - Siemenpuumetsikkö				
Y1 - Ylispuustoinen taimikko				
T1 - Taimikko alle 1,3 m	1.63	10.1	6	0
T2 - Taimikko yli 1,3 m	5.44	33.8	10	7
O2 - Nuori kasvatusmetsikkö	5.63	34.9	26	120
O3 - Varttunut kasvatusmetsikkö	2.91	18.1	37	163
O4 - Uudistuskypsä metsikkö				
O5 - Suojuspuumetsikkö				
ER - Eri-ikäisrakenteinen				
<b>Metsämaa yht.</b>	<b>16.1</b>	<b>100 %</b>	<b>20</b>	<b>74</b>
Kitumaa				
Joutomaa				
Muu metsätalousmaa				
<b>Metsätalousmaa yht.</b>	<b>16.1</b>		<b>20</b>	<b>74</b>

Puuston keski-ikä metsämaalla

**20 vuotta**

Puuston keskitilavuus metsämaalla

**74 m<sup>3</sup>/ha**

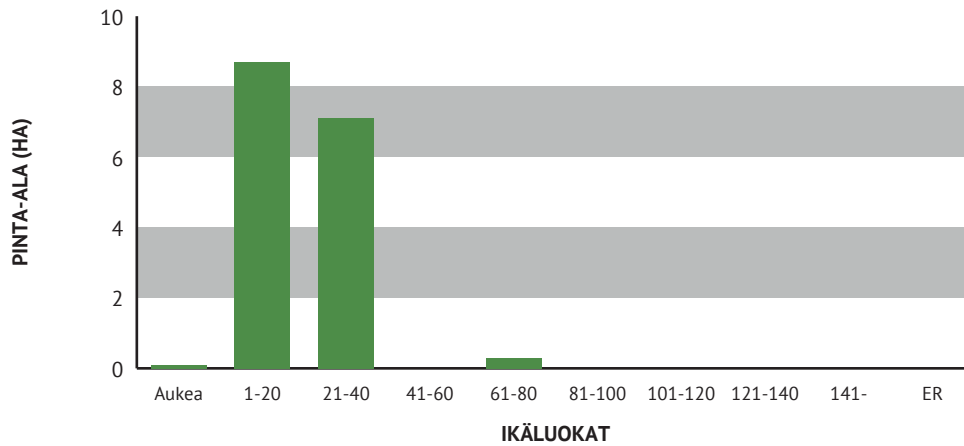
Puuston kokonaistilavuus metsämaalla

**1187 m<sup>3</sup>**



**IKÄLUOKAT METSÄ- JA KITUMAALLA**

**IKÄLUOKKIEEN PINTA-ALAJAKAUMA METSÄ- JA KITUMAALLA**



IKÄLUOKAT	PINTA-ALA, HA	PINTA-ALA, %
Aukea	0.1	0.6 %
1-20	8.7	53.8 %
21-40	7.1	44.0 %
41-60		
61-80	0.3	1.6 %
81-100		
101-120		
121-140		
141-		
ER		
<b>Yht.</b>	<b>16.1</b>	<b>100 %</b>

Puuston keski-ikä metsä- ja kitumaalla

**20 vuotta**

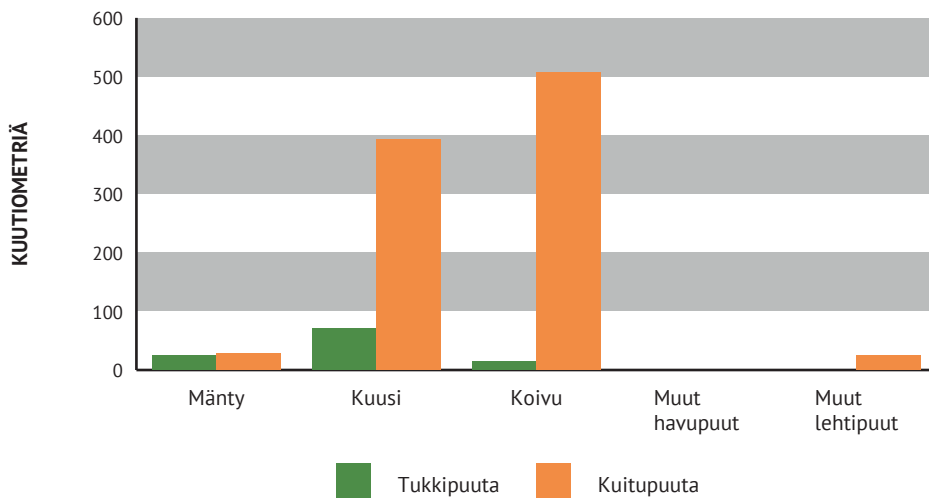
Puuston keskitilavuus metsä- ja kitumaalla

**74 m<sup>3</sup>/ha**



**PUUSTOTIETOJEN YHTEENVETO NYKYHETKELLÄ**

**PUUSTO PUUTAVARALAJEITTAIN**



Puuston kokonaistilavuus metsätalousmaalla nykyhetkellä on

**1187 m<sup>3</sup>**

eli keskimäärin 74 m<sup>3</sup>/ha.  
Tukkipuun osuus kokonaistilavuudesta 9 %.

**TUKKI- JA KUITUPUUSTO PUULAJEITTAIN M<sup>3</sup>**

	PINTA-ALA, HA	MÄNTY, M <sup>3</sup>	KUUSI, M <sup>3</sup>	KOIVU, M <sup>3</sup>	MUUT HAVU-PUUT, M <sup>3</sup>	MUUT LEHTI-PUUT, M <sup>3</sup>	YHT. M <sup>3</sup>	PUUSTO, M <sup>3</sup> /HA
<b>METSÄMAAN KEHITYSLUOKAT</b>								
A0 – Aukea	0.5	0	0	0	0	0	0	0
S0 - Siemenpuumetsikkö								
Y1 - Ylispuustoinen taimikko								
T1 - Taimikko alle 1,3 m	1.6	0	0			0	0	0
T2 - Taimikko yli 1,3 m	5.4	0	0	0		0	0	0
02 - Nuori kasvatusmetsikkö	5.6	4	258	314		24	601	107
03 - Varttunut kasvatusmetsikkö	2.9	48	205	208			460	158
04 - Uudistuskypsä metsikkö								
05 - Suojuspuumetsikkö								
ER - Eri-ikäisrakenteinen								
Tukkipuuta metsämaalla:		24	71	14	0	0	109	7
Kuitupuuta metsämaalla:		28	392	507	0	24	951	59
<b>Metsämaa yht.</b>	<b>16.1</b>	<b>52</b>	<b>463</b>	<b>521</b>	<b>0</b>	<b>24</b>	<b>1060</b>	<b>66</b>
Kitumaa	0.0						0	
Joutomaa	0.0						0	
Muu metsätalousmaa	0.0						0	
<b>Metsätalousmaa yht.</b>	<b>16.1</b>	<b>52</b>	<b>463</b>	<b>521</b>	<b>0</b>	<b>24</b>	<b>1060</b>	<b>66</b>