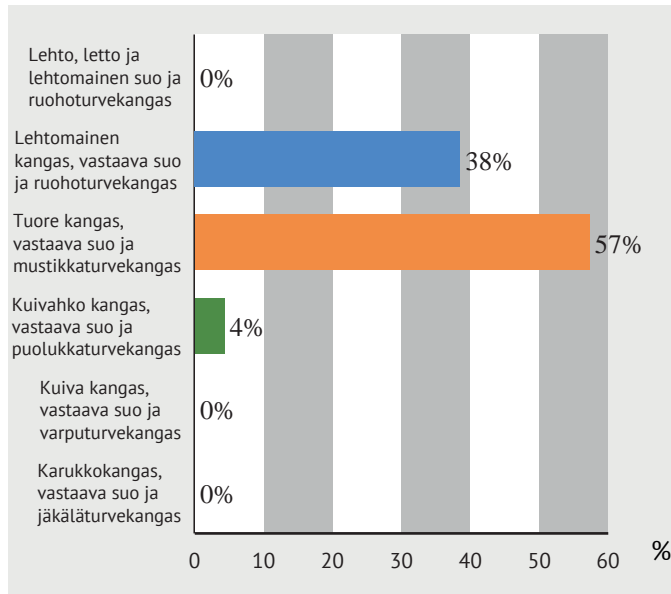
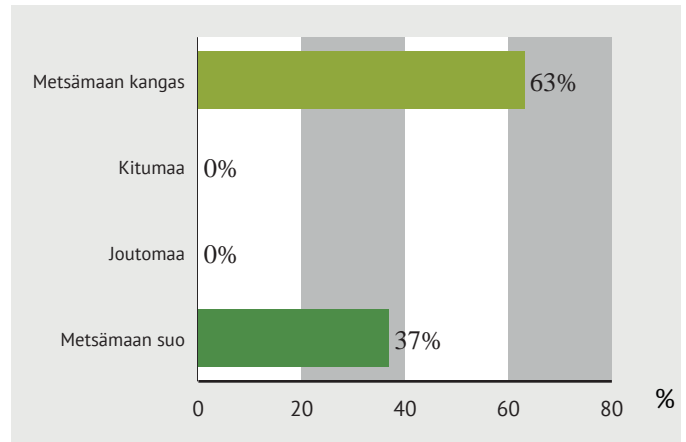


## KASVUPAIKAT KANGASMAILLA JA SOILLA

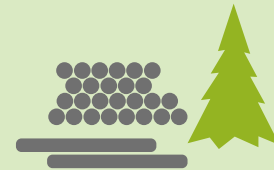
### METSÄMAAN KASVUPAIKAT



### METSÄTALOUSMAA



	KANGASMAAT (HA)	SUOT (HA)	YHT. (HA)
<b>METSÄMAAN KASVUPAIKAT</b>			
Lehto, letto ja lehtomainen suo ja ruohoturvekangas	0.00	0.00	0.00
Lehtomainen kangas, vastaava suo ja ruohoturvekangas	4.80	0.54	5.34
Tuore kangas, vastaava suo ja mustikkaturvekangas	3.81	4.13	7.94
Kuivahko kangas, vastaava suo ja puolukkaturvekangas	0.15	0.44	0.59
Kuiva kangas, vastaava suo ja varputurvekangas	0.00	0.00	0.00
Karukkokangas, vastaava suo ja jäkäläturvekangas	0.00	0.00	0.00
<b>Metsämaa yht.</b>	<b>8.75</b>	<b>5.11</b>	<b>13.87</b>
<b>KITU- JA JOUTOMAAN KASVUPAIKAT</b>			
Kalliomaa ja hietikko	0.00	0.00	0.00
Lakimetsä ja tunturi	0.00	0.00	0.00
Muu kitumaa	0.00	0.00	0.00
Muu joutomaa	0.00	0.00	0.00
<b>Metsätalousmaa yht.</b>	<b>8.75</b>	<b>5.11</b>	<b>13.87</b>



Metsämaan kasvupaikat kuvaavat metsän ravinteisuutta ja puuntuotoskykyä. Lehdot ovat näistä kaikkein ravinteikkaimpia, ja karukkokankaat vähäravinteisimpiä kasvupaikkoja.

Puuston kasvu metsämaan pääluokissa:

Metsämaa

**yli 1 m<sup>3</sup>/ha vuodessa**

Kitumaa

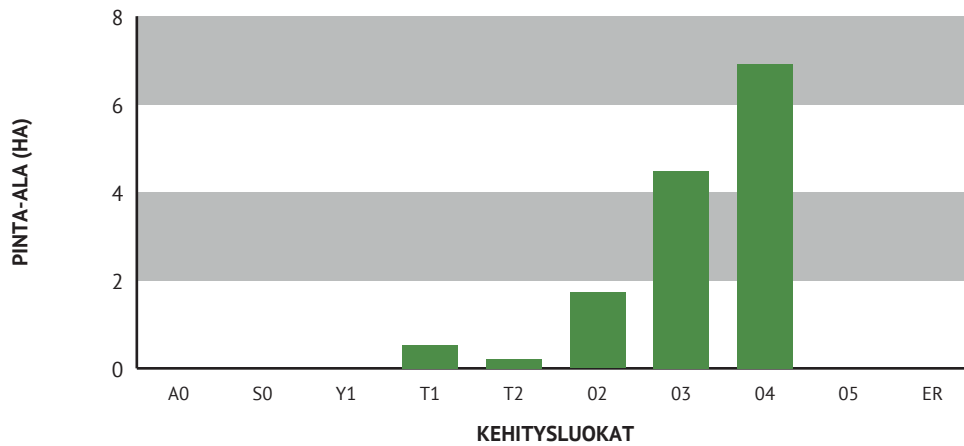
**yli 0,1 m<sup>3</sup>/ha vuodessa, mutta alle 1 m<sup>3</sup>/ha vuodessa**

Joutomaa

**alle 0,1 m<sup>3</sup>/ha vuodessa**

**KEHITYSLUOKAT**

**KEHITYSLUOKKIEN PINTA-ALAJAKAUMA METSÄMAALLA**



	PINTA-ALA, HA	PINTA-ALA, %	KESKI-ikä, VUOTTA	PUUSTON KESKITILAVUUS, M <sup>3</sup> /HA
<b>METSÄMAAN KEHITYSLUOKAT</b>				
A0 – Aukea				
S0 - Siemenpuumetsikkö				
Y1 - Ylispuustoinen taimikko				
T1 - Taimikko alle 1,3 m	0.53	3.8	3	0
T2 - Taimikko yli 1,3 m	0.22	1.6	12	14
O2 - Nuori kasvatusmetsikkö	1.72	12.4	29	71
O3 - Varttunut kasvatusmetsikkö	4.48	32.3	50	183
O4 - Uudistuskypsä metsikkö	6.92	49.9	80	302
O5 - Suojuspuumetsikkö				
ER - Eri-ikäisrakenteinen				
<b>Metsämaa yht.</b>	<b>13.9</b>	<b>100 %</b>	<b>60</b>	<b>219</b>
<b>Kitumaa</b>				
<b>Joutomaa</b>				
<b>Muu metsätalousmaa</b>				
<b>Metsätalousmaa yht.</b>	<b>13.9</b>		<b>60</b>	<b>219</b>

Puuston keski-ikä metsämaalla

**60 vuotta**

Puuston keskitilavuus metsämaalla

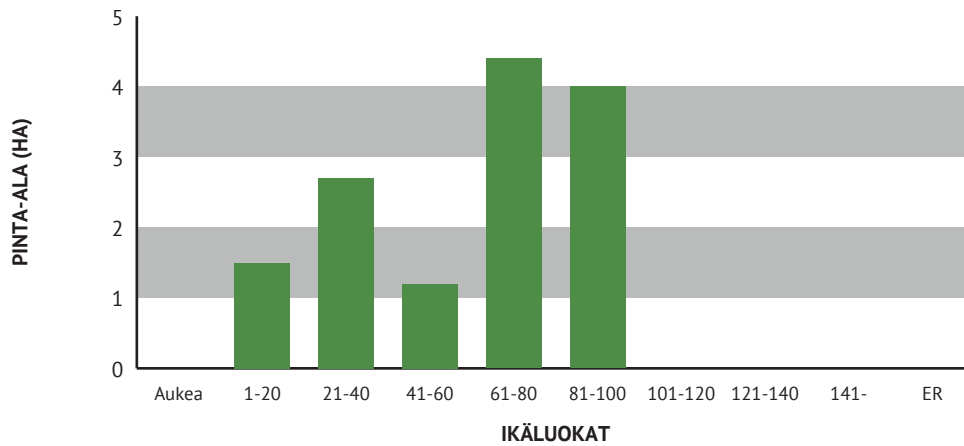
**219 m<sup>3</sup>/ha**

Puuston kokonaistilavuus metsämaalla

**3038 m<sup>3</sup>**

**IKÄLUOKAT METSÄ- JA KITUMAALLA**

**IKÄLUOKKIEN PINTA-ALAJAKAUMA METSÄ- JA KITUMAALLA**



IKÄLUOKAT	PINTA-ALA, HA	PINTA-ALA, %
Aukea		
1-20	1.5	11.0 %
21-40	2.7	19.6 %
41-60	1.2	8.6 %
61-80	4.4	32.0 %
81-100	4.0	28.8 %
101-120		
121-140		
141-		
ER		
<b>Yht.</b>	<b>13.9</b>	<b>100 %</b>

Puuston keski-ikä metsä- ja kitumaalla

**60 vuotta**

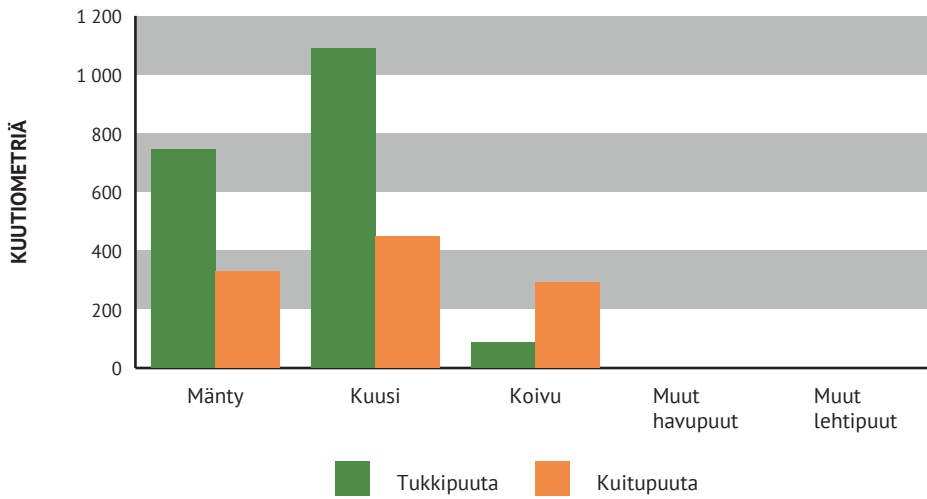
Puuston keskitilavuus metsä- ja kitumaalla

**219 m<sup>3</sup>/ha**



**PUUSTOTIETOJEN YHTEENVETO NYKYHETKELLÄ**

**PUUSTO PUUTAVARALAJEITTAIN**



Puuston kokonaistilavuus metsätalousmaalla nykyhetkellä on

**3038 m<sup>3</sup>**

eli keskimäärin 219 m<sup>3</sup>/ha.  
Tukkipuun osuus kokonaistilavuudesta 63 %.

**TUKKI- JA KUITUPUUSTO PUULAJEITTAIN M<sup>3</sup>**

	PINTA-ALA, HA	MÄNTY, M <sup>3</sup>	KUUSI, M <sup>3</sup>	KOIVU, M <sup>3</sup>	MUUT HAVU-PUUT, M <sup>3</sup>	MUUT LEHTI-PUUT, M <sup>3</sup>	YHT. M <sup>3</sup>	PUUSTO, M <sup>3</sup> /HA
<b>METSÄMAAN KEHITYSLUOKAT</b>								
A0 – Aukea								
S0 - Siemenpuumetsikkö								
Y1 - Ylispuustoinen taimikko								
T1 - Taimikko alle 1,3 m	0.5		0				0	0
T2 - Taimikko yli 1,3 m	0.2	0					0	0
02 - Nuori kasvatusmetsikkö	1.7	8	101	0			109	63
03 - Varttunut kasvatusmetsikkö	4.5	335	200	267			803	179
04 - Uudistuskypsä metsikkö	6.9	731	1236	110			2077	300
05 - Suojuspuumetsikkö								
ER - Eri-ikäisrakenteinen								
Tukkipuuta metsämaalla:		745	1088	87			1920	138
Kuitupuuta metsämaalla:		330	449	291			1070	77
<b>Metsämaa yht.</b>	<b>13.9</b>	<b>1075</b>	<b>1537</b>	<b>378</b>	<b>0</b>	<b>0</b>	<b>2990</b>	<b>216</b>
Kitumaa	0.0						0	
Joutomaa	0.0						0	
Muu metsätalousmaa	0.0						0	
<b>Metsätalousmaa yht.</b>	<b>13.9</b>	<b>1075</b>	<b>1537</b>	<b>378</b>	<b>0</b>	<b>0</b>	<b>2990</b>	<b>216</b>