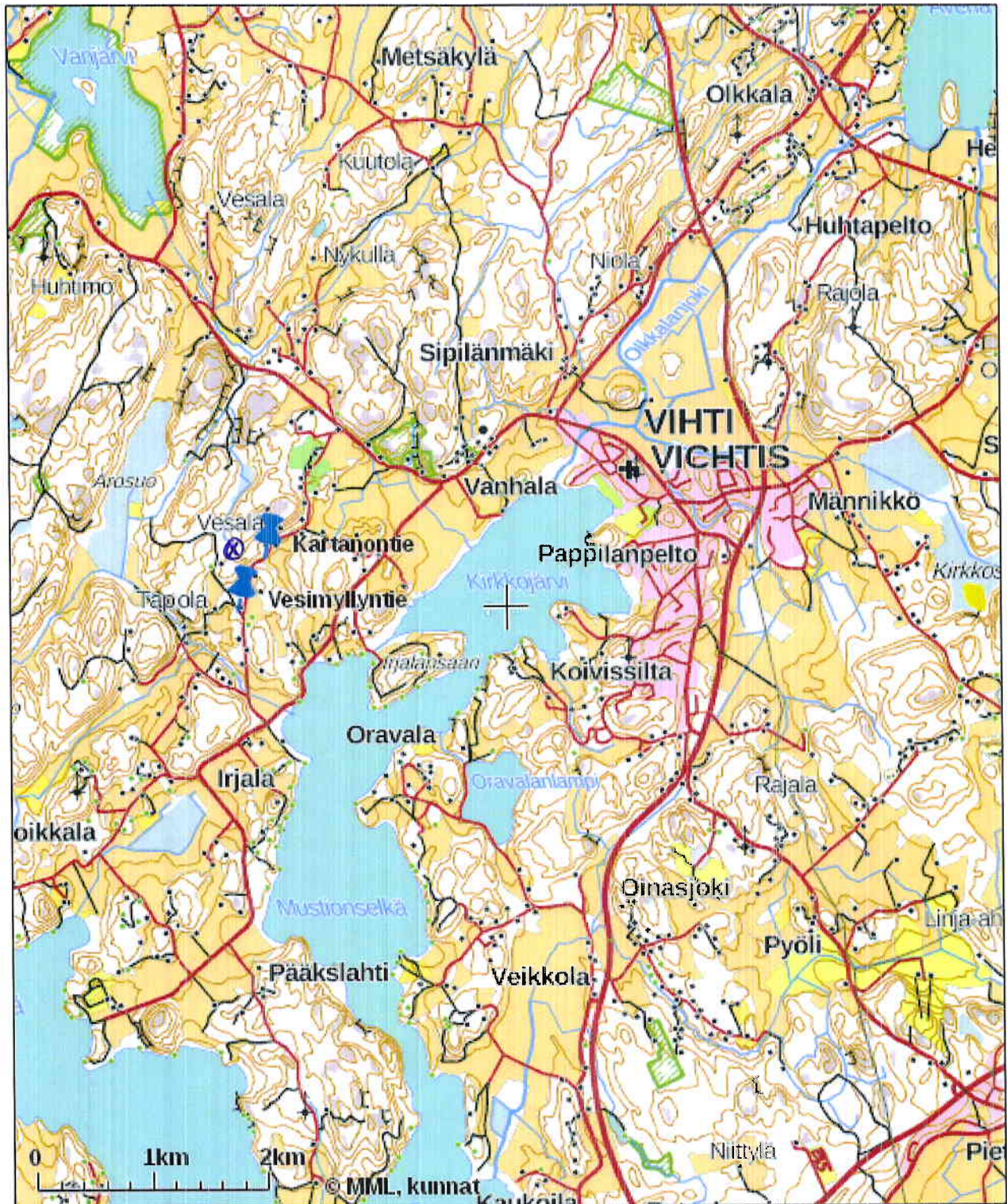


KIINTEISTÖTIETOPALVELU



Tulosteen keskipisteen koordinaatit (ETRS-TM35FIN): N: 6699818.5, E: 351300

Karttatuloste ei ole mittatarkka. Kiinteistörajat ja -tunnukset päivitetään toistaiseksi vain kerran viikossa.

Rekisteripalvelujen kautta kartalle haetut palstat ja määräalat ovat ajantasaiset.

Tulostettu Kiinteistö tietopalvelusta 12.09.2022.

KIINTEISTÖTIETOPALVELU



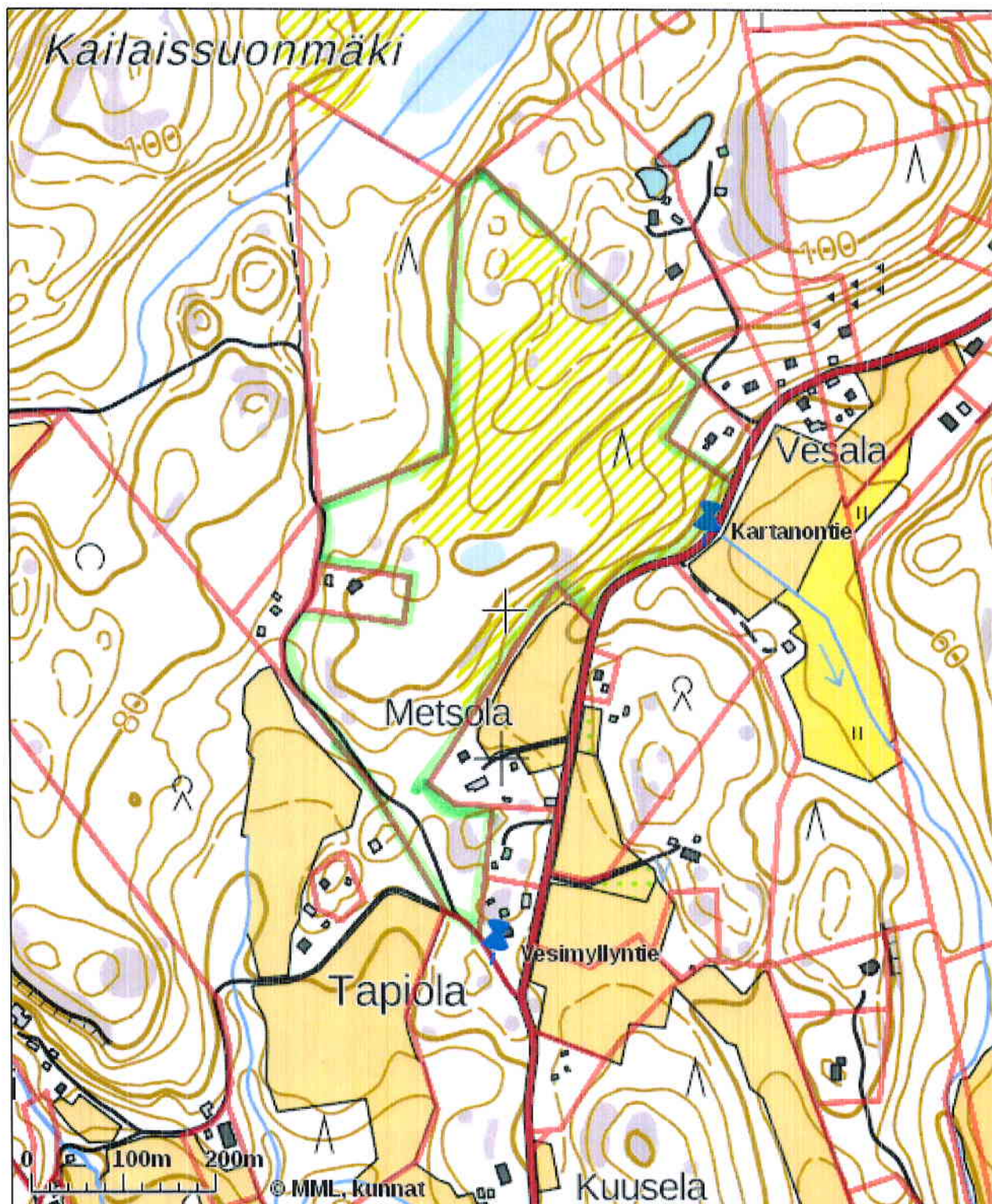
Tulosteen keskipisteen koordinaatit (ETRS-TM35FIN): N: 6700314.5, E: 350644

Karttatuloste ei ole mittatarkka. Kiinteistörajat ja -tunnukset päivitetään toistaiseksi vain kerran viikossa.

Rekisteripalvelujen kautta kartalle haetut palstat ja määräalat ovat ajantasaiset.

Tulostettu Kiinteistötietopalvelusta 12.09.2022.

KIINTEISTÖTIETOPALVELU

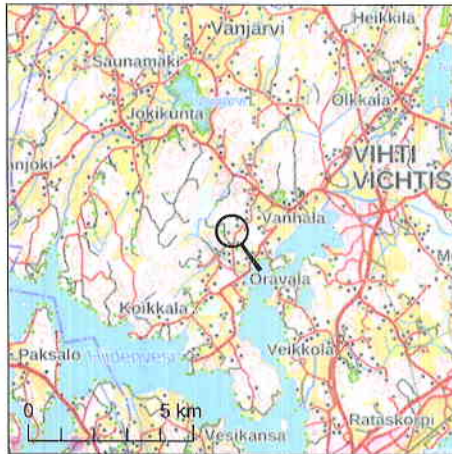


Tulosteen keskipisteen koordinaatit (ETRS-TM35FIN): N: 6700162.5, E: 349004

Karttatuloste ei ole mittatarkka. Kiinteistörajat ja -tunnukset päivitetään toistaiseksi vain kerran viikossa.

Rekisteripalvelujen kautta kartalle haetut palstat ja määräalat ovat ajantasaiset.

Tulostettu Kiinteistötietopalvelusta 12.09.2022.

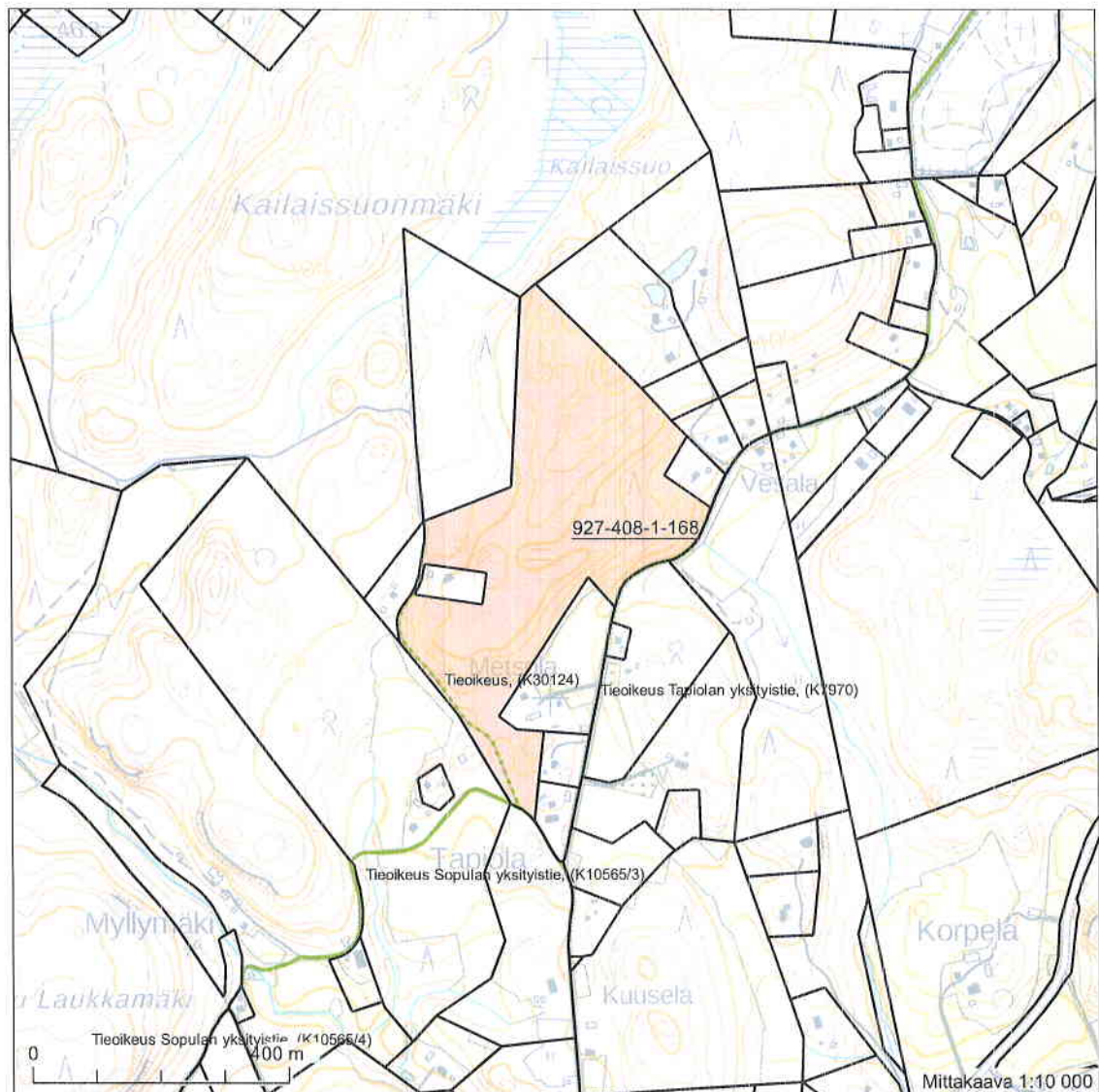


Kiinteistötunnus: 927-408-1-168
 Nimi: PÖLKÄNMETSÄ
 Rekisteriyksikkölaji: Tila
 Kunta: Vihti (927)
 Paistojen lukumäärä: 1

Rekisteriyksikön alueella on yleiskaava.

Tulostettu kiinteistötietojärjestelmästä 12.9.2022.

Kiinteistörekisterin tiedoissa voi olla puutteita ja epätarkkuuksia.
 Rekisteriyksikön tarkka alueellinen ulottuvuus selviää
 toimitusasiakirjoista ja maastosta. Rekisteritiedoista katso tarkemmin
www.maanmittauslaitos.fi/rekisteritiedot.



Koordinaatisto: ETRS-TM35FIN
 Taustakartta on viitteellinen.

Perustiedot

Kiinteistötunnus:	927-408-1-168	Rekisteröintipvm:	15.5.1981
Nimi:	PÖLKÄNMETSÄ	Kokonaispinta-ala:	15,821 ha
Rekisteriyksikkölaji:	Tila	Maapinta-ala:	15,821 ha
Kunta:	Vihti (927)	Palstojen lukumäärä:	1
Arkistoviite:	8:69		

Muodostumistiedot

Kiinteistötoimitus tai viranomaispäätös: Lohkominen Rekisteröintipvm: 15.5.1981	
Rekisteriyksiköt ja määräalat, joista tämä rekisteriyksikkö on muodostunut:	
Rekisteriyksiköstä: 927-408-1-157 PÖLKÄNMETSÄ	Maapinta-ala (ha) 16,8610
Muodostumishetken pinta-ala yhteensä (ha):	16,8610

Erottamattomat määräalat ja erillisinä luovutetut yhteisalueosuudet

Kaavat ja rakennuskiellot

1) Yleiskaava(927-0069) Hyväksymis-/vahvistamispvm: 21.9.2020	Voimaantulopvm: 19.10.2021	Kaavan arkistotunnus: MMLm/25770/423/2021
--	----------------------------	--

Rasitteet, käyttöoikeudet ja käyttörajoitukset

1) Aikaisemmin perustetut rasitteet koskevat tätä rekisteriyksikköä	
2) Tuoikeus (000-2005-K30124)	Rekisteröintipvm: 8.12.2005
Arkistoviite: MMLm/6759/33/2005 Oikeutetut: 927-408-1-271 Villa Williams Rasitetut: <u>927-408-1-168 PÖLKÄNMETSÄ</u>	
3) Tuoikeus (000-2006-K10565) Sopulan yksityistie Tuoikeus /3	Rekisteröintipvm: 14.3.2006 Voimaantulopvm: 17.10.1989
Arkistoviite: tielautakunta Oikeutetut: Yksityistien tiekunnan osakkaat Rasitetut: <u>927-408-1-168 PÖLKÄNMETSÄ</u>	
4) Tuoikeus (000-2007-K7970) Tapiolan yksityistie	Rekisteröintipvm: 17.2.2007 Voimaantulopvm: 7.6.1957
Arkistoviite: tielautakunta Oikeutetut: Yksityistien tiekunnan osakkaat Rasitetut: <u>927-408-1-168 PÖLKÄNMETSÄ</u>	

Osuudet yhteisiin alueisiin ja erityisiin etuuksiin

Kiinteistötoimitukset ja viranomaispäätökset

- | | |
|---|-----------------------------|
| 1) Lohkominen | Rekisteröintipvm: 8.12.2005 |
| Arkistoviite: MMLm/6759/33/2005 | |
| Muodostetut rekisteriyksiköt: 927-408-1-271 Villa Williams, 927-408-1-272 Kontiorinne | |
| Maapinta-alan muutos: -1,0400 ha | |
| Muodostajakiinteistö 927-408-1-168 jäi kantakiinteistöksi | |

Muita tietoja

- | |
|---|
| 1) Kartatta
(VIIMEINEN KARTTA RN:OSTA 1:134) |
|---|

Tulostettu kiinteistötietojärjestelmästä 12.9.2022.

Kiinteistörekisterin tiedoissa voi olla puutteita ja epätarkkuuksia.
Rekisteritiedoista katso tarkemmin www.maanmittauslaitos.fi/rekisteritiedot.