

# Arvio metsämaan arvosta

---

**Omistaja**

Vihti 15,821ha

Kunta	Kylä	Tila	Rn:o	Ala, ha
927	408	Pölkänmetsä	1:168	15,8

**Laatijan allekirjoitus**

Teemu Saarinen

**ESPOO 23.9.2022**

**Lisätietoja**

Arvio pohjautuu Teemu Saarisen 18.9.2022 tekemän maastokäynnin havaintoihin ja relaskooppimittausiin. Arvio perustuu summa-arvo menetelmään, joka on laskettu käyttäen Trimble Forestry Europe Oy:n Win-Tila-arvio ohjelmaa. Kokonaisarvonkorjauksessa (-0%) on huomioitu metsien kehitysluokkajakauma, odotusarvolisä harvennuksessa poistuvalla puustolla, maapohjat, sijainti, tiestö ja markkinatilanne.

## Summa-arvio: yhteenveto

Omistaja Vihti 15,821ha

Laatija Teemu Saarinen

23.9.2022

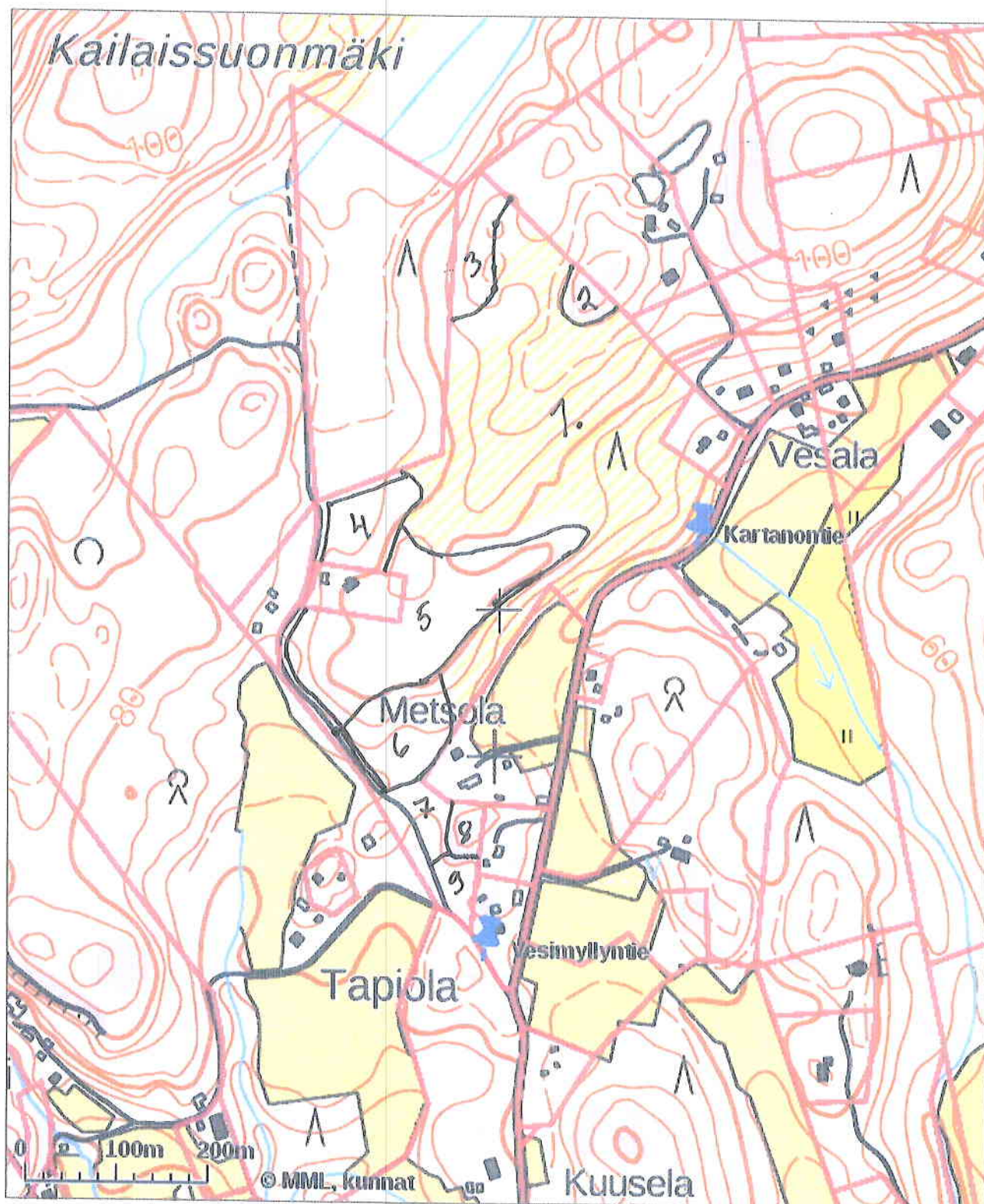
<b>PUUSTON ARVO</b>	<b>m<sup>3</sup></b>	<b>e/m<sup>3</sup></b>	<b>e</b>	<b>Arvo</b>
Mäntytukki	249	63,51	15 789	
Kuusitukki	91	64,46	5 866	
Koivutukki	85	40,96	3 473	
Muu tukki	0	0,00	0	
Mäntykuitu	208	19,82	4 119	
Kuusikuitu	82	20,63	1 688	
Koivukuitu	114	19,52	2 233	
Muu kuitu	0	0,00	0	
Energiapuu	0	0,00	0	
<b>Ainespuu yhteensä</b>	<b>828</b>		<b>33 167</b>	
<b>Odotusarvolisä</b>			<b>3 806</b>	
<b>Puusto yhteensä</b>				<b><u>36 973</u> e</b>
<b>TAIMIKOIDEN ARVO</b>	<b>ha</b>	<b>e/ha</b>		
<b>Taimikot yhteensä</b>	<b>8,7</b>	<b>1 384,00</b>		<b><u>12 041</u> e</b>
<b>MAAPOHJAN ARVO</b>	<b>ha</b>	<b>e/ha</b>	<b>e</b>	
Metsämaa	15,8	397,05	6 273	
Kitumaa	0,0	0,00	0	
Joutomaa	0,0	0,00	0	
Muu	0,0	0,00	0	
<b>Maapohja yhteensä</b>	<b>15,8</b>			<b><u>6 273</u> e</b>
<b>Arvon korjaus</b>	<b>55 287 e</b>	<b>- 0 %</b>		<b>0 e</b>
<b>Muut hintatekijät</b>	<b>0,0 ha</b>			<b>0 e</b>
<b>Käypä arvo</b>	<b>15,8 ha</b>	<b>3 499 e/ha</b>		<b><u>55 287</u> e</b>

## Kuviotiedot

23.9.2022

Lohko	Kuvio	Ala	Kasvu-	Pi- paikka	Pääpuulaji	Ikä	Kehlk	Mät	Kut	Kot	Mut	Mäk	Kuk	Kok	Muk	Enp	Yht. arvo- kerroin	Taimikon arvo	Muu arvo	Maan arvo	Arvo		
					ha	m	m <sup>3</sup> /ha											e/ha	e/kuvio				
0	1,0	8,7	MT	1,5	Rauduskoivu	5	T2	0,0	0,0	0,0	0,0	0,0	0,0	0,0	0,0	0,0	0,0	1384,00	0	403,65	15 553		
0	2,0	0,2	CT	14,5	Mänty	65	03	20,0	0,0	0,0	0,0	30,0	0,0	0,0	0,0	0,0	0,0	0,00	0	269,10	464		
0	3,0	0,6	VT	20,0	Mänty	0	S0	13,0	0,0	0,0	0,0	7,0	0,0	0,0	0,0	0,0	20,0	0,00	0	336,38	780		
0	4,0	0,8	MT	20,0	Kuusi	50	03	23,0	53,0	27,0	0,0	15,0	52,0	40,0	0,0	0,0	210,0	0,00	0	403,65	8 782		
0	5,0	2,8	VT	18,0	Mänty	50	03	72,0	2,0	1,0	0,0	58,0	4,0	1,0	0,0	0,0	138,0	0,00	0	336,38	19 404		
0	6,0	1,0	MT	20,0	Rauduskoivu	50	03	2,0	43,0	46,0	0,0	1,0	29,0	46,0	0,0	0,0	167,0	0,00	0	403,65	6 703		
0	7,0	0,4	OMT	2,0	Muu lehtipuu	5	T2	0,0	0,0	0,0	0,0	0,0	0,0	0,0	0,0	0,0	0,0	0,00	0	639,11	256		
0	8,0	0,2	VT	18,0	Mänty	50	03	74,0	0,0	0,0	0,0	111,0	0,0	0,0	0,0	0,0	185,0	0,00	0	336,38	1 585		
0	9,0	0,3	OMT	20,0	Rauduskoivu	45	03	0,0	0,0	48,0	0,0	0,0	0,0	112,0	0,0	0,0	160,0	0,00	0	639,11	1 437		
0	10,0	0,8	MT	-----	-----	0	--	0,0	0,0	0,0	0,0	0,0	0,0	0,0	0,0	0,0	0,0	0,00	0	403,65	323		
<b>Tila yht.</b>																					15,8 ha	Tie ym alueita	
<b>Arvio yht.</b>																					15,8 ha	<b>55 287 e</b>	
					828 m <sup>3</sup>																		
<b>Kuvioita</b>																					10 kpl	<b>55 287 e</b>	

# KIINTEISTÖTIETOPALVELU



Tulosteen keskipisteen koordinaatit (ETRS-TM35FIN): N: 6700162.5, E: 349004

Karttatuloste ei ole mittatarkka. Kiinteistörajat ja -tunnukset päivitetään toistaiseksi vain kerran viikossa.

Rekisteripalvelujen kautta kartalle haetut palstat ja määräalat ovat ajantasaiset.

Tulostettu Kiinteistö tietopalvelusta 12.09.2022.

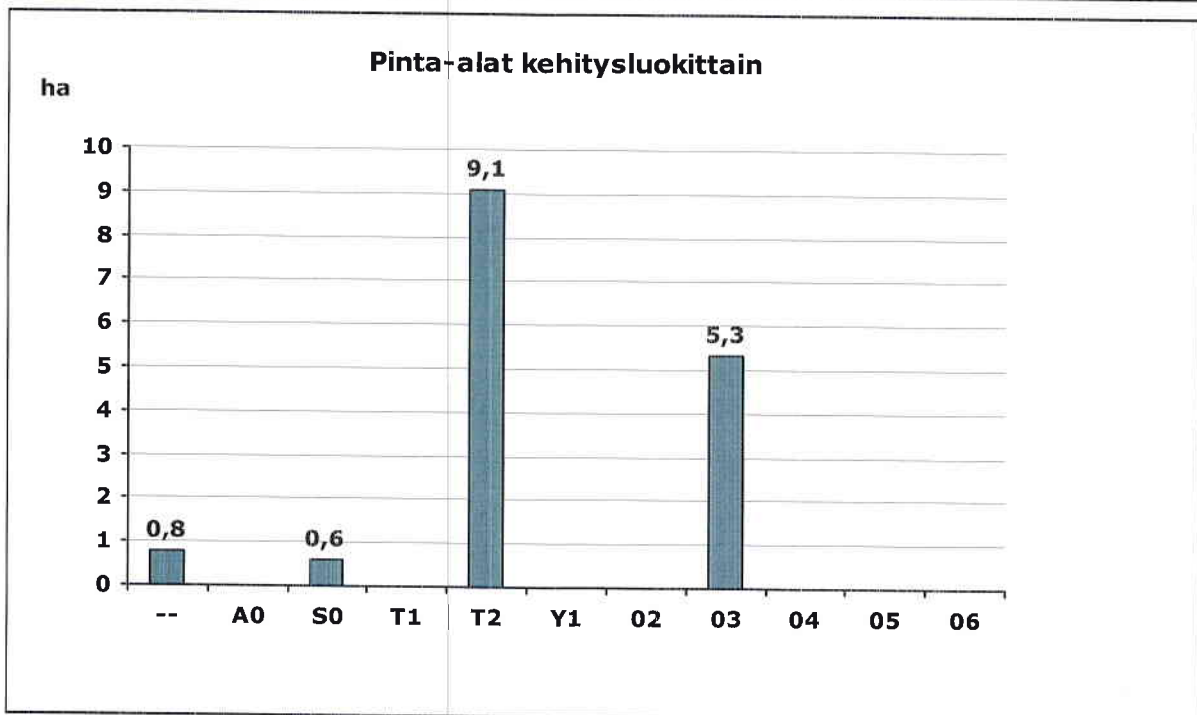
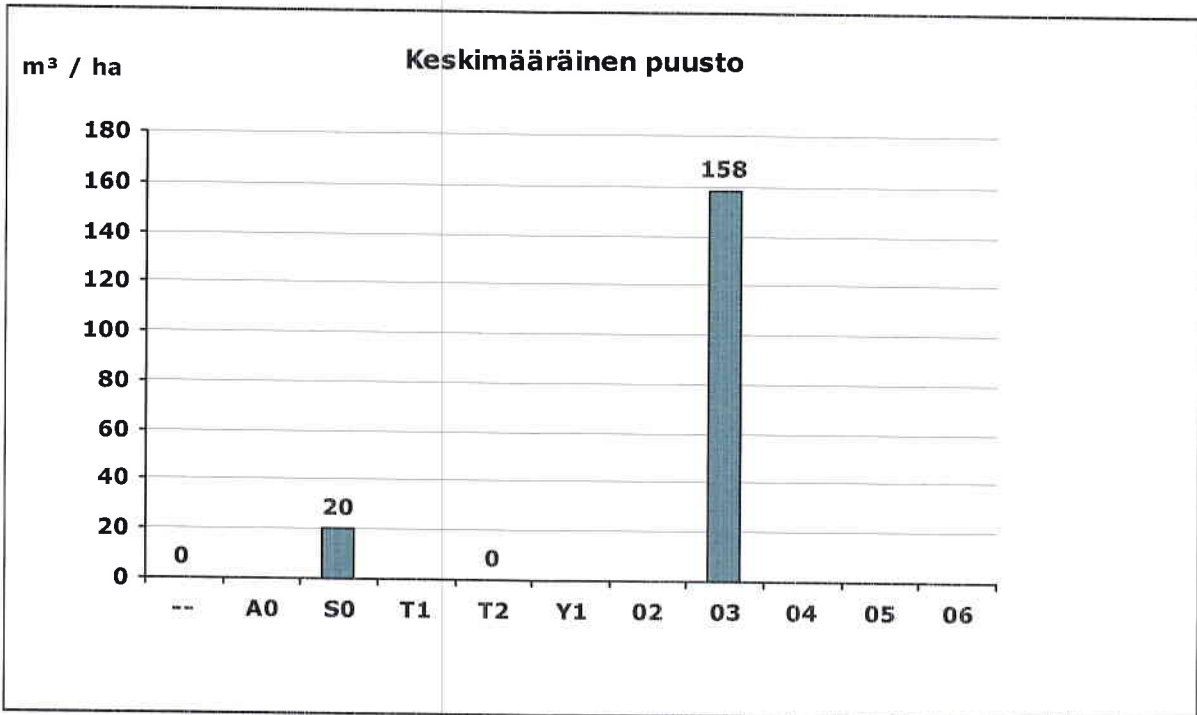
Omistaja

Vihti 15,821ha

Laatija

Teemu Saarinen

23.9.2022



**Kehitysluokka**

A0 = Aukea

S0 = Siemenpuumetsikkö

T1 = Taimikko, alle 1,3 m

T2 = Taimikko, yli 1,3 m

Y1 = Ylispuustoinen

taimikko

O2 = Nuori kasvatusmetsikkö

O3 = Varttunut kasvatusmetsikkö

O4 = Uudistuskypsä metsikkö

O5 = Suojuspuumetsikkö

O6 = Vajaatuottoinen metsikkö

-- = Ei tietoa

**Omistaja**

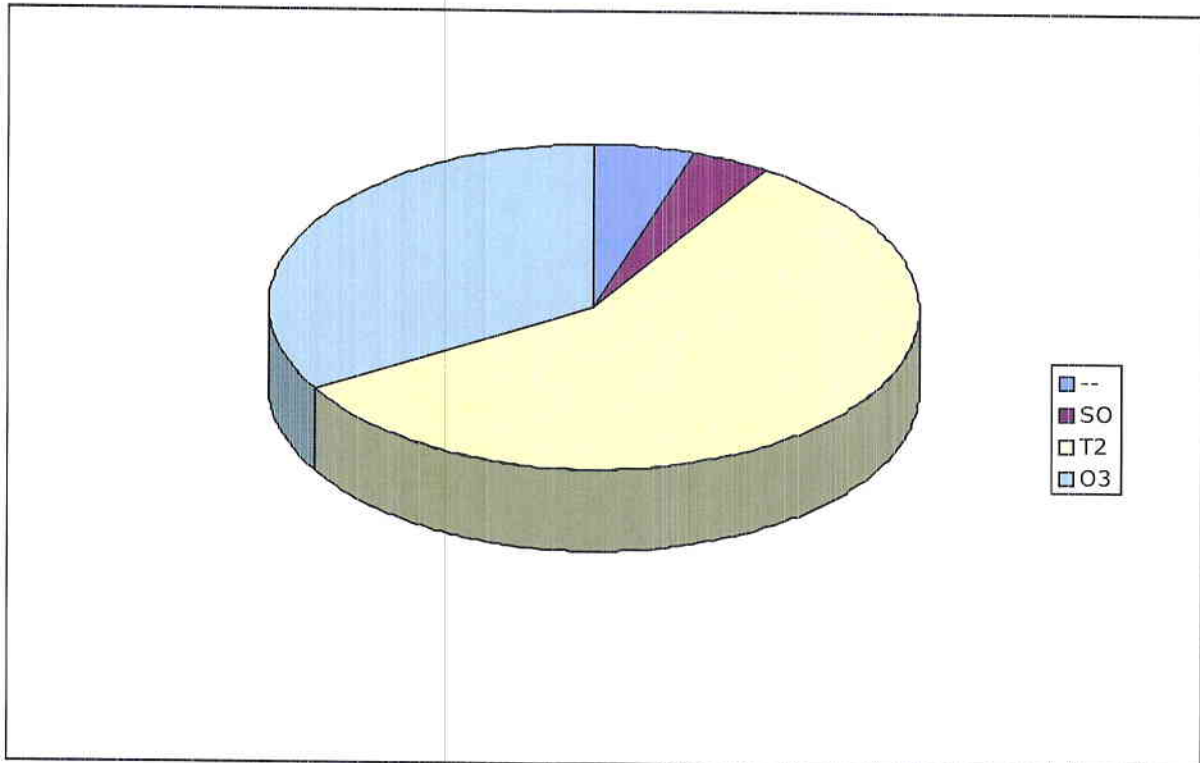
Vihti 15,821ha

**Laatija**

Teemu Saarinen

**23.9.2022**

**Pinta-alat kehitysluokittain**



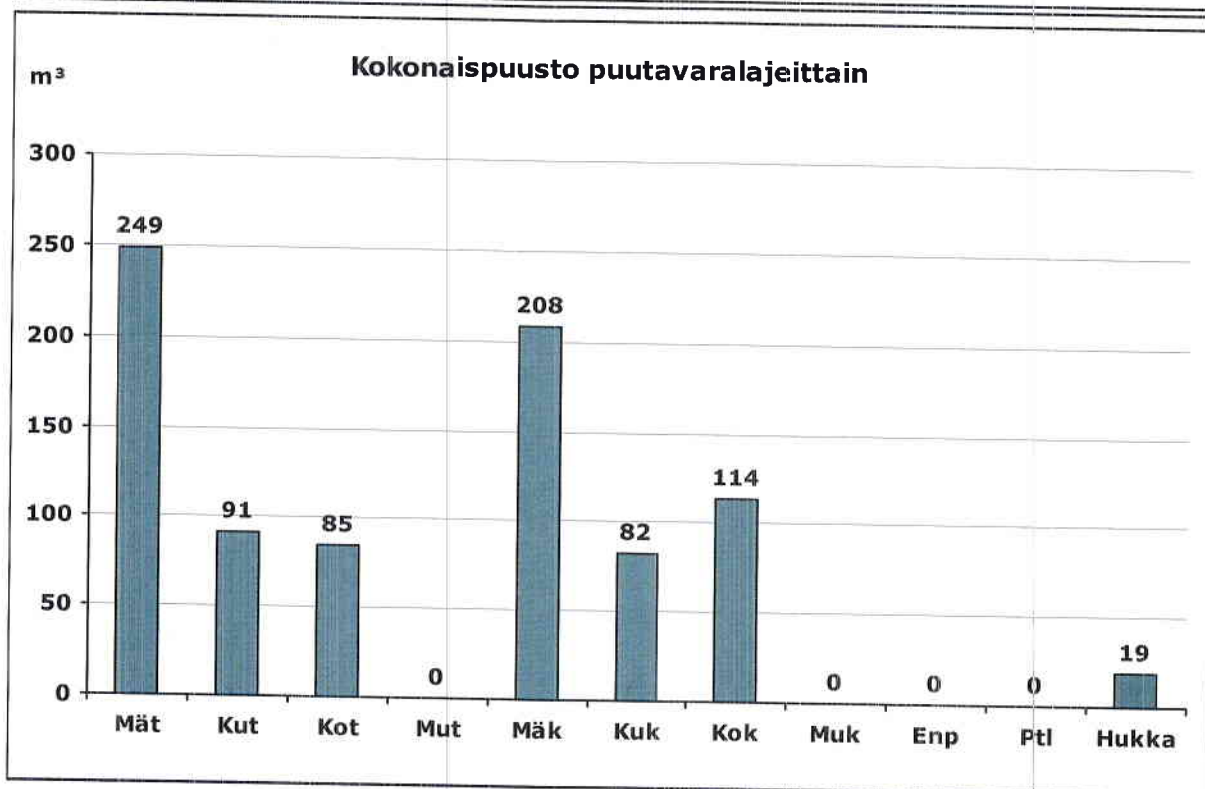
**Pinta-alat ja puusto kehitysluokittain**

Kehitysluokka		Pinta-ala		Puusto	
		ha	%	m <sup>3</sup>	%
--	Ei tietoa	0,8	5,1	0	0,0
SO	Siemenpuumetsikkö	0,6	3,8	12	1,4
T2	Taimikko, yli 1.3 m	9,1	57,6	0	0,0
O3	Varttunut kasvatusmetsikkö	5,3	33,5	835	98,6
<b>Yhteensä</b>		<b>15,8</b>	<b>100</b>	<b>847</b>	<b>100</b>

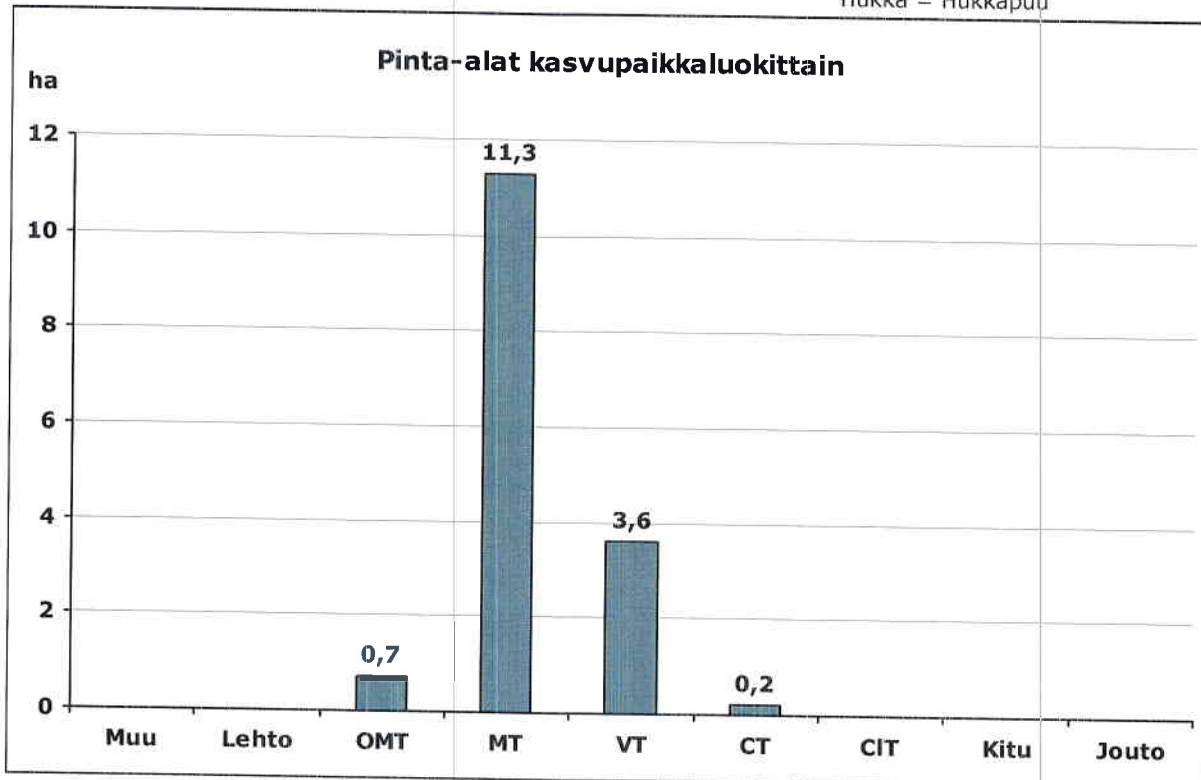
Omistaja  
Laatija

Vihti 15,821ha  
Teemu Saarinen

23.9.2022



Ptl = Ei määritelty  
Hukka = Hukkapuu



Muu = Muu maa  
Lehto = Lehto tai vastaava suo  
OMT = Lehtomainen kangas tai vastaava suo  
MT = Tuore kangas tai vastaava suo  
VT = Kuivahko kangas tai vastaava suo  
CT = Kuiva kangas tai vastaava suo  
CIT = Karukkokangas tai vastaava suo  
Kitu = Kitumaa  
Jouto = Joutomaa