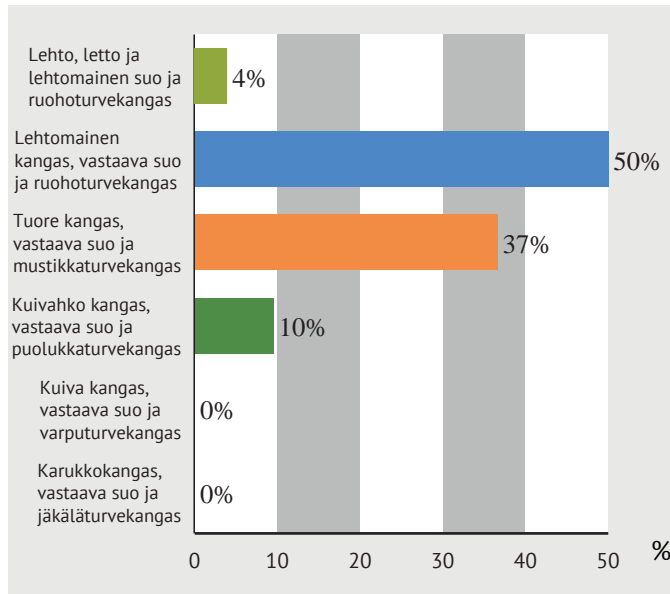
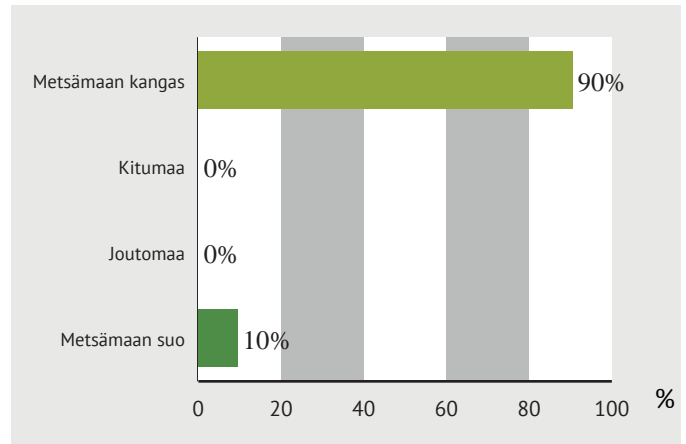


**KASVUPAIKAT KANGASMAILLA JA SOILLA**

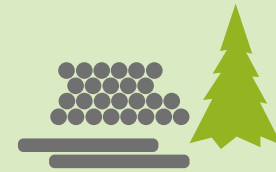
**METSÄMAAN KASVUPAIKAT**



**METSÄTALOUSMAA**



	KANGASMAAT (HA)	SUOT (HA)	YHT. (HA)
<b>METSÄMAAN KASVUPAIKAT</b>			
Lehto, letto ja lehtomainen suo ja ruohoturvekangas	0.58	0.00	0.58
Lehtomainen kangas, vastaava suo ja ruohoturvekangas	7.50	0.00	7.50
Tuore kangas, vastaava suo ja mustikkaturvekangas	5.50	0.00	5.50
Kuivahko kangas, vastaava suo ja puolukkaturvekangas	0.00	1.43	1.43
Kuiva kangas, vastaava suo ja varputurvekangas	0.00	0.00	0.00
Karukkokangas, vastaava suo ja jäkäläturvekangas	0.00	0.00	0.00
<b>Metsämaa yht.</b>	<b>13.59</b>	<b>1.43</b>	<b>15.01</b>
<b>KITU- JA JOUTOMAAN KASVUPAIKAT</b>			
Kalliomaa ja hietikko	0.00	0.00	0.00
Lakimetsä ja tunturi	0.00	0.00	0.00
Muu kitumaa	0.00	0.00	0.00
Muu joutomaa	0.00	0.00	0.00
<b>Metsätalousmaa yht.</b>	<b>13.59</b>	<b>1.43</b>	<b>15.01</b>



Metsämaan kasvupaikat kuvaavat metsän ravinteisuutta ja puuntuotoskykyä. Lehdot ovat näistä kaikkein ravinteikkaimpia, ja karukkokankaat vähäravinteisimpiä kasvupaikkoja.

Puuston kasvu metsämaan pääluokissa:

Metsämaa

**yli 1 m<sup>3</sup>/ha vuodessa**

Kitumaa

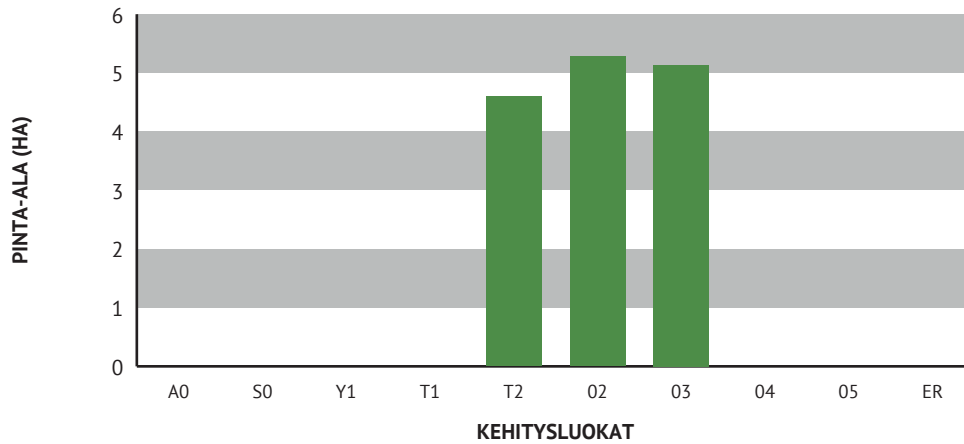
**yli 0,1 m<sup>3</sup>/ha vuodessa, mutta alle 1 m<sup>3</sup>/ha vuodessa**

Joutomaa

**alle 0,1 m<sup>3</sup>/ha vuodessa**

**KEHITYSLUOKAT**

**KEHITYSLUOKKIEN PINTA-ALAJAKAUMA METSÄMAALLA**



	PINTA-ALA, HA	PINTA-ALA, %	KESKI-ikä, VUOTTA	PUUSTON KESKITILAVUUS, M <sup>3</sup> /HA
<b>METSÄMAAN KEHITYSLUOKAT</b>				
A0 – Aukea				
S0 - Siemenpuumetsikkö				
Y1 - Ylispuustoinen taimikko				
T1 - Taimikko alle 1,3 m				
T2 - Taimikko yli 1,3 m	4.60	30.6	14	14
O2 - Nuori kasvatusmetsikkö	5.28	35.2	32	93
O3 - Varttunut kasvatusmetsikkö	5.14	34.2	36	187
O4 - Uudistuskypä metsikkö				
O5 - Suojuspuumetsikkö				
ER - Eri-ikäisrakenteinen				
<b>Metsämaa yht.</b>	<b>15.0</b>	<b>100 %</b>	<b>28</b>	<b>101</b>
Kitumaa				
Joutomaa				
Muu metsätalousmaa				
<b>Metsätalousmaa yht.</b>	<b>15.0</b>		<b>28</b>	<b>101</b>

Puuston keski-ikä metsämaalla  
**28 vuotta**

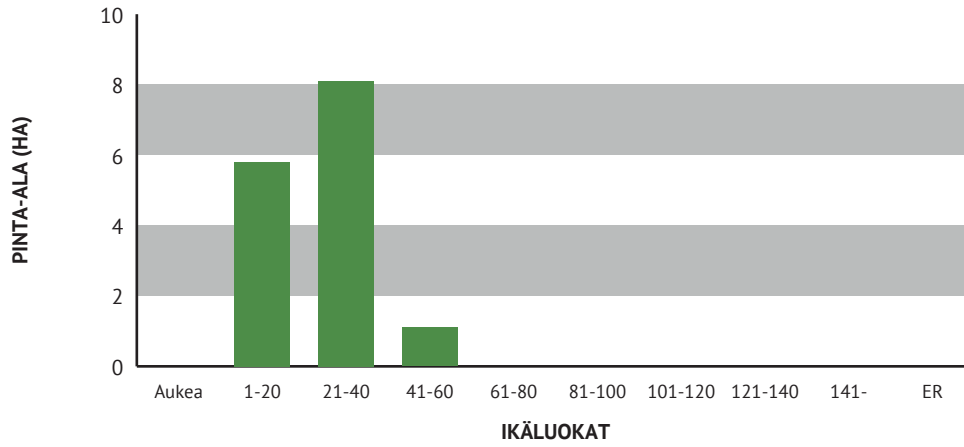
Puuston keskitilavuus metsämaalla  
**101 m<sup>3</sup>/ha**

Puuston kokonaistilavuus metsämaalla  
**1518 m<sup>3</sup>**



**IKÄLUOKAT METSÄ- JA KITUMAALLA**

**IKÄLUOKKIEEN PINTA-ALAJAKAUMA METSÄ- JA KITUMAALLA**



IKÄLUOKAT	PINTA-ALA, HA	PINTA-ALA, %
Aukea		
1-20	5.8	38.5 %
21-40	8.1	53.8 %
41-60	1.1	7.6 %
61-80		
81-100		
101-120		
121-140		
141-		
ER		
<b>Yht.</b>	<b>15.0</b>	<b>100 %</b>

Puuston keski-ikä metsä- ja kitumaalla

**28 vuotta**

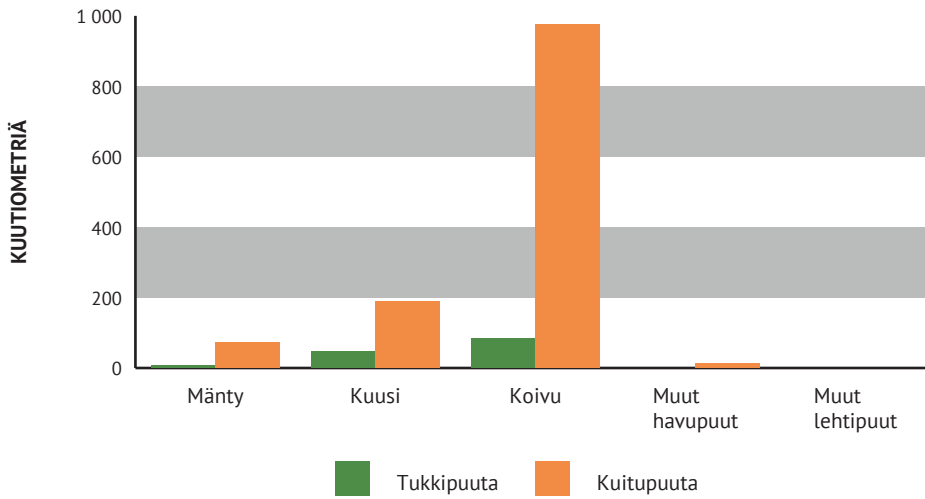
Puuston keskitilavuus metsä- ja kitumaalla

**101 m<sup>3</sup>/ha**



## PUUSTOTIETOJEN YHTEENVETO NYKYHETKELLÄ

### PUUSTO PUUTAVARALAJEITTAIN



Puuston kokonaistilavuus metsätalousmaalla nykyhetkellä on

**1518 m<sup>3</sup>**

eli keskimäärin 101 m<sup>3</sup>/ha.  
Tukkipuun osuus kokonaistilavuudesta 9 %.

### TUKKI- JA KUITUPUUSTO PUULAJEITTAIN M<sup>3</sup>

	PINTA-ALA, HA	MÄNTY, M <sup>3</sup>	KUUSI, M <sup>3</sup>	KOIVU, M <sup>3</sup>	MUUT HAVU-PUUT, M <sup>3</sup>	MUUT LEHTI-PUUT, M <sup>3</sup>	YHT. M <sup>3</sup>	PUUSTO, M <sup>3</sup> /HA
<b>METSÄMAAN KEHITYSLUOKAT</b>								
A0 – Aukea								
S0 - Siemenpuumetsikkö								
Y1 - Ylispuustoinen taimikko								
T1 - Taimikko alle 1,3 m								
T2 - Taimikko yli 1,3 m	4.6	0		21			21	4
02 - Nuori kasvatusmetsikkö	5.3	51	153	223			428	81
03 - Varttunut kasvatusmetsikkö	5.1	28	82	816	14		940	183
04 - Uudistuskuypä metsikkö								
05 - Suojuspuumetsikkö								
ER - Eri-ikäisrakenteinen								
Tukkipuuta metsämaalla:		7	46	85	0		139	9
Kuitupuuta metsämaalla:		73	188	975	14		1250	83
<b>Metsämaa yht.</b>	15.0	79	235	1060	14	0	1389	92
Kitumaa	0.0						0	
Joutomaa	0.0						0	
Muu metsätalousmaa	0.0						0	
<b>Metsätalousmaa yht.</b>	15.0	79	235	1060	14	0	1389	92

## PUUSTON TILAVUUS JA KEHITYSENNUSTE

	NYKYPUUSTO	2027	2032	2037	2042
Tukkia, m <sup>3</sup>	139	179	210	240	265
Kuitua, m <sup>3</sup>	1250	1786	2324	2883	3406
Muuta runkokuuta, m <sup>3</sup>	129	129	126	127	85
<b>Yht. m<sup>3</sup></b>	<b>1518</b>	<b>2093</b>	<b>2660</b>	<b>3250</b>	<b>3756</b>
Keskimäärin, m <sup>3</sup> /ha	101	139	177	216	250

## PUUSTON JA MAAPERÄN HIILIVARASTO

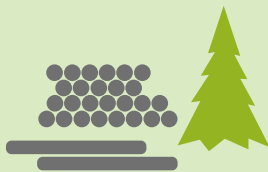
	NYKYPUUSTO	2027	2032	2037	2042
Puuston hiilivarasto, t CO <sub>2</sub>	2261	2884	3625	4380	5080
Maaperän hiilivarasto, t CO <sub>2</sub>	7552	7644	7761	8252	8810
<b>Yht. t CO<sub>2</sub></b>	<b>9813</b>	<b>10528</b>	<b>11385</b>	<b>12632</b>	<b>13890</b>

## PUUSTON KASVU METSÄTALOUSMAALLA

	NYKYPUUSTO	2027	2032	2037	2042
Keskikasvu, m <sup>3</sup> /ha/v	8.3	9.1	9.2	9.9	9.6
Kasvu yhteensä, m <sup>3</sup> /v	124	136	138	149	144

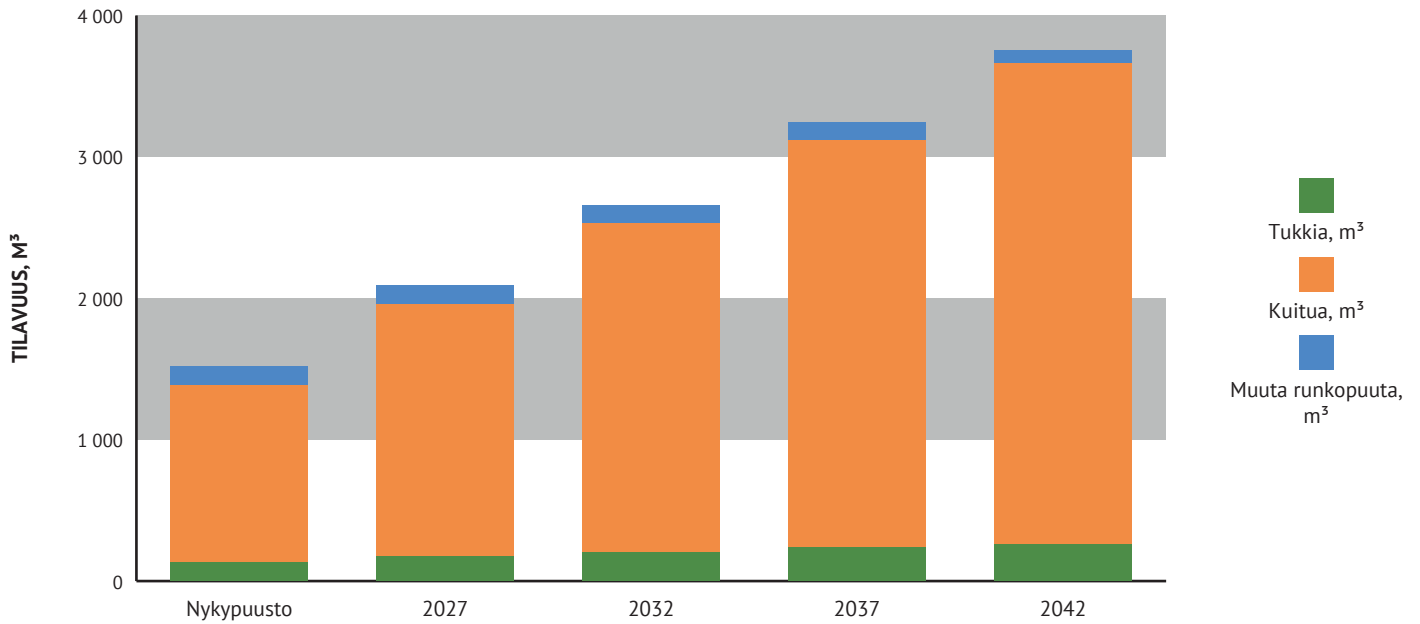
## PUUSTON KOKONAISARVO JA ARVOKASVU METSÄTALOUSMAALLA

	NYKYPUUSTO	2027	2032	2037	2042
Puuston arvo, €	30345	48136	67663	89306	112231
Puuston arvokasvu, €/v	2914	4851	4918	5964	5760
Puuston keskimääräinen arvokasvu, %	9.6	10.1	7.3	6.7	5.1

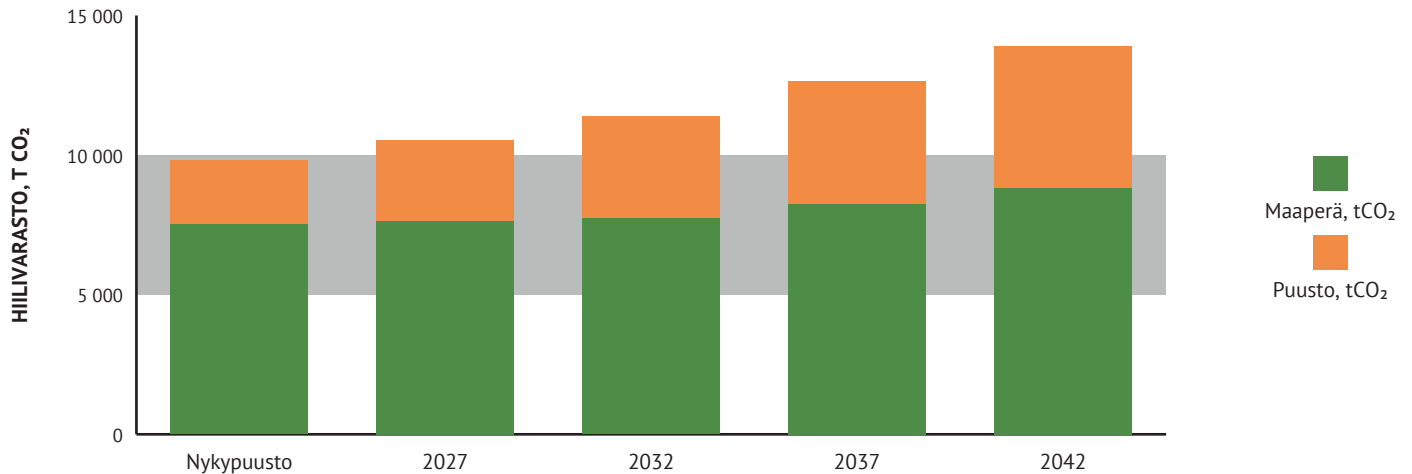


Puuston arvo on laskettu ainespuuston kokonaistilavuuden ja pitkän aikavälin puun hintojen perusteella. Se kuvaa kunkin ajanhetken puuston arvoa, mutta ei metsän arvoa.

## PUUSTON TILAVUUDEN KEHITYSENNUSTE



## PUUSTON JA MAAPERÄN HIILIVARASTON KEHITYS



## PINTA-ALA KEHITYSLUOKITTAIN

