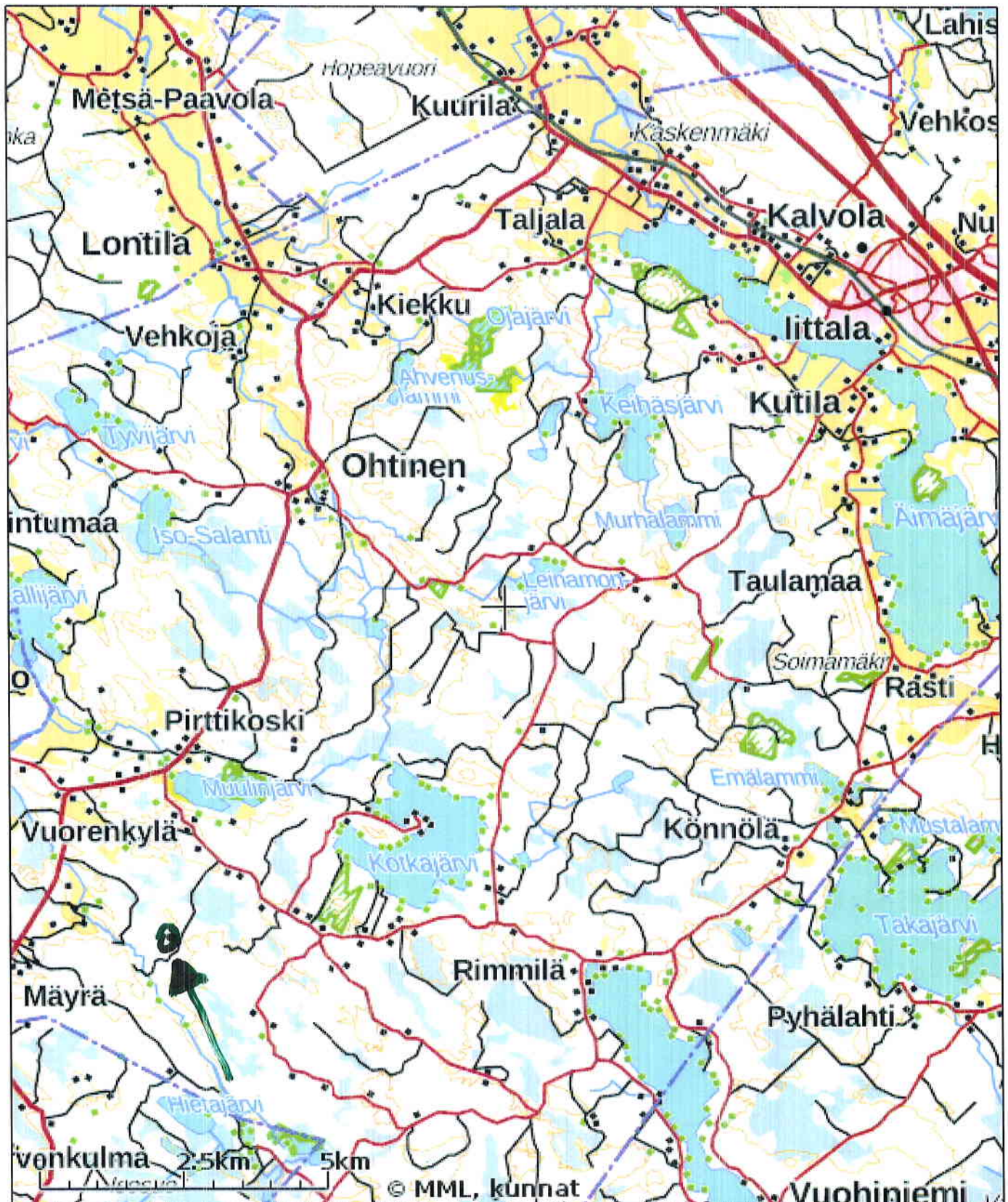


KIINTEISTÖTIETOPALVELU



Tulosten keskipisteen koordinaatit (ETRS-TM35FIN): N: 6771041, E: 339187

Karttatuloste ei ole mittatarkka. Kiinteistörajat ja -tunnukset päivitetään toistaiseksi vain kerran viikossa.

Rekisteripalvelujen kautta kartalle haetut palstat ja määräalat ovat ajantasaiset.

Tulostettu Kiinteistötietopalvelusta 18.03.2024.

KIINTEISTÖTIETOPALVELU



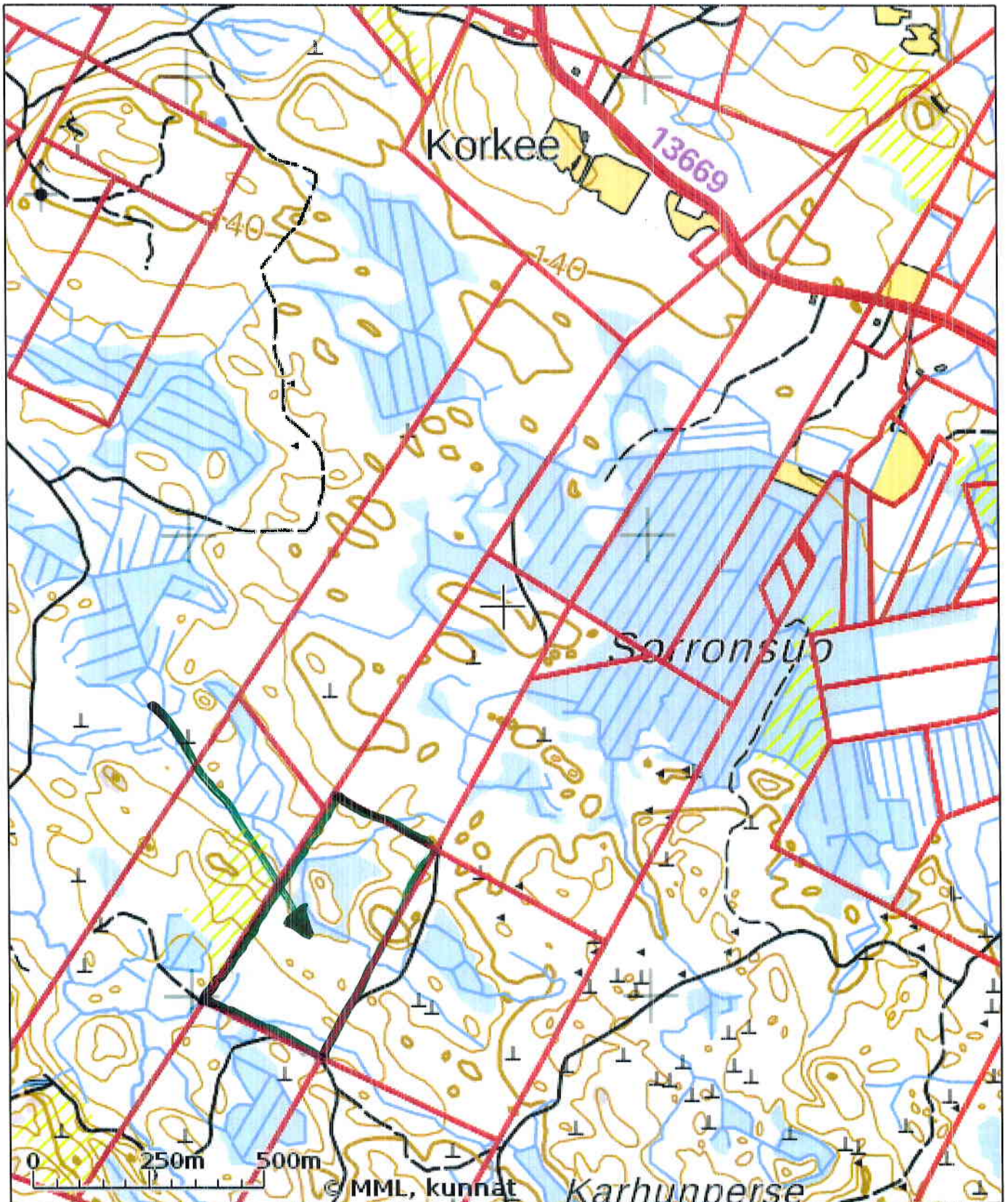
Tulosten keskipisteen koordinaatit (ETRS-TM35FIN): N: 6767169, E: 334227

Karttatuloste ei ole mittatarkka. Kiinteistörajat ja -tunnukset päivitetään toistaiseksi vain kerran viikossa.

Rekisteripalvelujen kautta kartalle haetut palstat ja määräalat ovat ajantasaiset.

Tulostettu Kiinteistötietopalvelusta 18.03.2024.

KIINTEISTÖTIETOPALVELU



Tulosten keskipisteen koordinaatit (ETRS-TM35FIN): N: 6765849, E: 333683

Karttatuloste ei ole mittatarkka. Kiinteistörajat ja -tunnukset päivitetään toistaiseksi vain kerran viikossa.

Rekisteripalvelujen kautta kartalle haetut palstat ja määräalat ovat ajantasaiset.

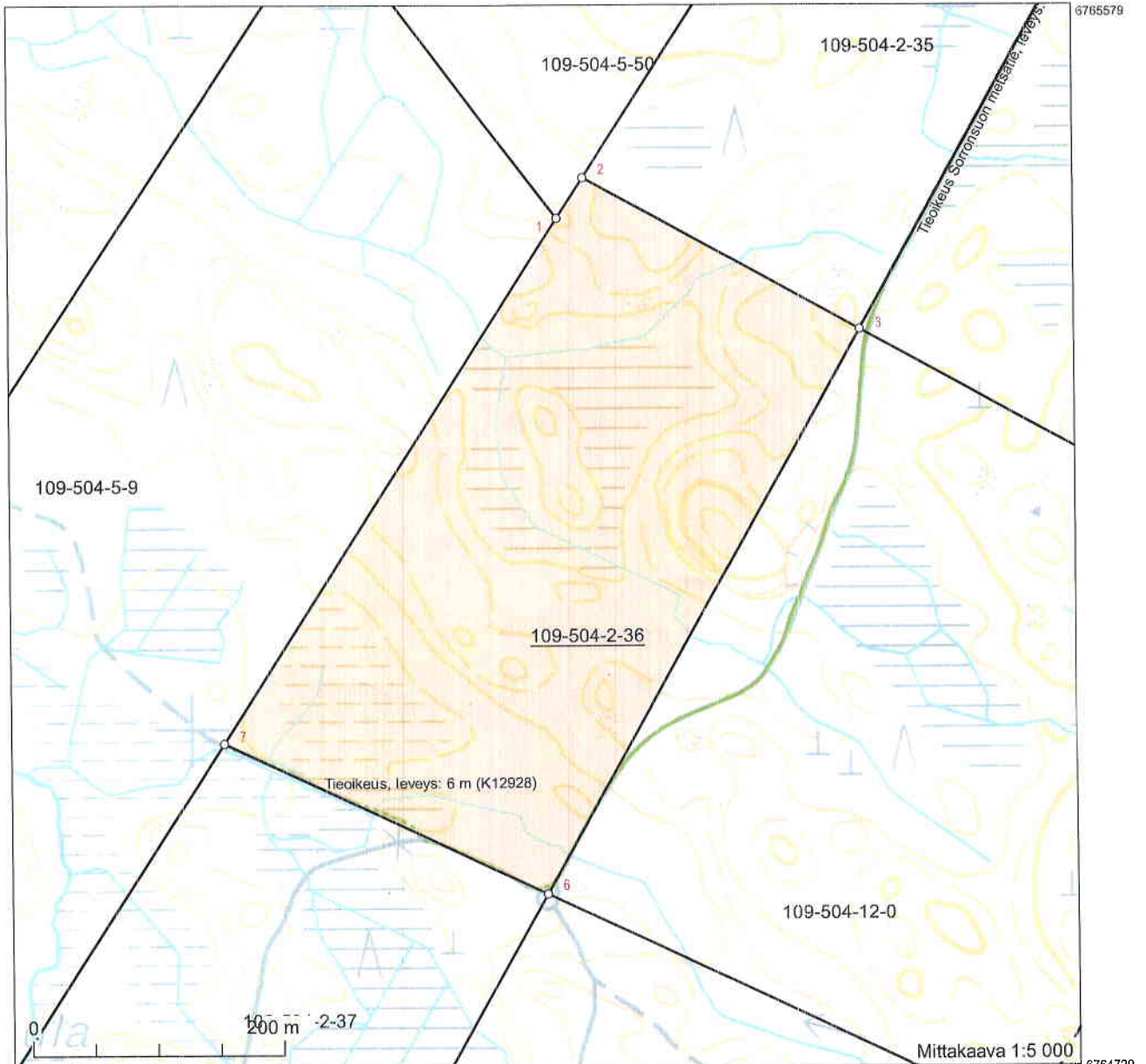
Tulostettu Kiinteistö tietopalvelusta 18.03.2024.



| | |
|-----------------------|-------------------|
| Kiinteistötunnus: | 109-504-2-36 |
| Nimi: | KANGASPELTO |
| Rekisteriyksikkölaji: | Tila |
| Kunta: | Hämeenlinna (109) |
| Palstojen lukumäärä: | 1 |

Tulostettu kiinteistötietojärjestelmästä 12.3.2024.

Kiinteistörekisterin tiedoissa voi olla puutteita ja epätarkkuuksia. Rekisteriyksikön tarkka alueellinen ulottuvuus selviää toimitusasiakirjoista ja maastosta. Rekisteritiedoista katso tarkemmin www.maanmittauslaitos.fi/rekisteritiedot.



Koordinaatisto: ETRS-TM35FIN
 Taustakartta on viitteellinen.

KIINTEISTÖTIETOPALVELU



Tulosteen keskipisteen koordinaatit (ETRS-TM35FIN): N: 6765146, E: 333297

Karttatuloste ei ole mittatarkka. Kiinteistörajat ja -tunnukset päivitetään toistaiseksi vain kerran viikossa.

Rekisteripalvelujen kautta kartalle haetut palstat ja määräalat ovat ajantasaiset.

Tulostettu Kiinteistötietopalvelusta 18.03.2024.

Perustiedot

| | | | |
|----------------------|-------------------|----------------------|-----------|
| Kiinteistötunnus: | 109-504-2-36 | Rekisteröintipvm: | 1.1.2009 |
| Nimi: | KANGASPELTO | Kokonaispinta-ala: | 14,020 ha |
| Rekisteriyksikölaji: | Tila | Maapinta-ala: | 14,020 ha |
| Kunta: | Hämeenlinna (109) | Palstojen lukumäärä: | 1 |
| Arkistoviite: | 15:56 (Kalvola) | | |

Muodostumistiedot

| | |
|--|----------------------|
| Kiinteistötoimitus tai viranomaispäätos: Kuntajaon muutos Rekisteröintipvm: 1.1.2009 | |
| Rekisteriyksiköt ja määräalat, joista tämä rekisteriyksikkö on muodostunut: | |
| Rekisteriyksiköstä: | Maapinta-ala (ha) |
| 210-425-2-36 KANGASPELTO | 14,0200 |
| Muodostumishetken pinta-ala yhteensä (ha): | 14,0200 |

Erottamattomat määräalat ja erillisinä luovutetut yhteisalueosuudet

Kaavat ja rakennuskiellot

Rasitteet, käyttöoikeudet ja käyttörajoitukset

| | |
|--|----------------------------|
| 1) Tietoisuus (000-2006-K11267) / Leveys: 10 m Sorronsuon metsätie | Rekisteröintipvm: 4.6.2019 |
| Arkistoviite: MMLm/2291/33/2018 Oikeudet: Yksitystien tiekunnan osakkaat Rasitettu: <u>109-504-2-36 KANGASPELTO</u> | |
| 2) Tietoisuus (000-2018-K12928) / Leveys: 6 m | Rekisteröintipvm: 4.6.2019 |
| Arkistoviite: MMLm/2291/33/2018 Oikeudet: 109-504-5-9 RANTAMÄKI Rasitettu: <u>109-504-2-36 KANGASPELTO</u> , 109-504-2-37 KULOMÄKI | |

Osuudet yhteisiin alueisiin ja erityisiin etuuksiin

| | |
|---|--|
| 1) Yhteinen vesialue 109-504-876-2 Yhteinen vesialue ja vesijättö | Rekisteröintipvm: 1.1.2009 Osuuden suuruus: 0,018800 / 0,625000 |
| 2) Yhteinen vesialue 109-504-876-5 Yhteinen vesialue ja vesijättö | Rekisteröintipvm: 1.1.2009 Osuuden suuruus: 0,018800 / 2,500000 |
| 3) Yhteinen vesialue 109-504-876-7 Yhteinen vesialue ja vesijättö | Rekisteröintipvm: 1.1.2009 Osuuden suuruus: 0,001324 / 0,129000 |
| 4) Yhteinen maa-alue 109-504-878-1 YHTEINEN VENEVALKAMA | Rekisteröintipvm: 1.1.2009 Osuuden suuruus: 0,018800 / 2,500000 |
| 5) Yhteinen maa-alue 109-504-878-2 YHT. VESIJÄTTÖNIITTYPALSTA | Rekisteröintipvm: 1.1.2009 Osuuden suuruus: 0,018800 / 2,125000 |



| | |
|---|---|
| 6) Yhteinen vesialue 109-876-2-4 Kuurilan jakokunnan rauhoituspiirit vesijätöineen Kalvolassa | Rekisteröintipvm: 1.1.2009 Osuuden suuruus: 0,018800 / 13,600400 |
|---|---|

Kiinteistötoimitukset ja viranomaispäätökset

| | |
|---|----------------------------|
| 1) Alueellinen yksityistietoimitus koko rekisteriyksiköllä Arkistoviite: MMLm/2291/33/2018 | Rekisteröintipvm: 4.6.2019 |
|---|----------------------------|

Muita tietoja

| | |
|---|----------------------------|
| 1) Toimenpiteitä rekisteröity entisen kunnan rekisteriyksikölle | Rekisteröintipvm: 1.1.2009 |
|---|----------------------------|

Tulostettu kiinteistötietojärjestelmästä 12.3.2024.

Kiinteistörekisterin tiedoissa voi olla puutteita ja epätarkkuuksia.
Rekisteritiedoista katso tarkemmin www.maanmittauslaitos.fi/rekisteritiedot.