

Arvio metsämaan arvosta

Omistaja

Hämeenlinna, Pirttikoski, Kangaspelto

Kunta	Kylä	Tila	Rn:o	Ala, ha
109	504	Kangaspelto	2:36	14,0

Laatijan allekirjoitus

ESPOO 1.4.2024



Teemu Saarinen LKV

Lisätietoja

Arvio pohjautuu Metsään.fi pohjatietoihin ja kuviokarttaa, sekä 22.3.2024 Teemu Saarisen ja Pertti Saarisen suorittaman maastokäynnin relaskooppimittauksiin ja havaintoihin. Arvio perustuu summa-arvo menetelmään, joka on laskettu käyttäen Trimble Forestry Europe Oy:n Win-Tila-arvio ohjelmaa. Kokonaisarvonkorjauksessa (-0%) on huomioitu metsien kehitysluokkajakauma, maapohjat, sijainti, tiestö ja markkinätilanne. Mahdollisia metsätalouden ulkopuolisia arvoja ei ole arvioitu, eikä mahdollisten luontoarvojen vaikutuksia.

Summa-arvio: yhteenveto

Omistaja Hämeenlinna, Pirttikoski, Kangaspelto

Laatija Teemu Saarinen LKV

1.4.2024

PUUSTON ARVO	m ³	e/m ³	e	Arvo
Mäntytukki	91	68,00	6 195	
Kuusitukki	269	73,50	19 757	
Koivutukki	22	51,00	1 127	
Muu tukki	0	10,00	0	
Mäntykuitu	470	22,00	10 336	
Kuusikuitu	688	24,50	16 861	
Koivukuitu	120	21,50	2 574	
Muu kuitu	0	10,00	0	
Energiapuu	0	0,00	0	

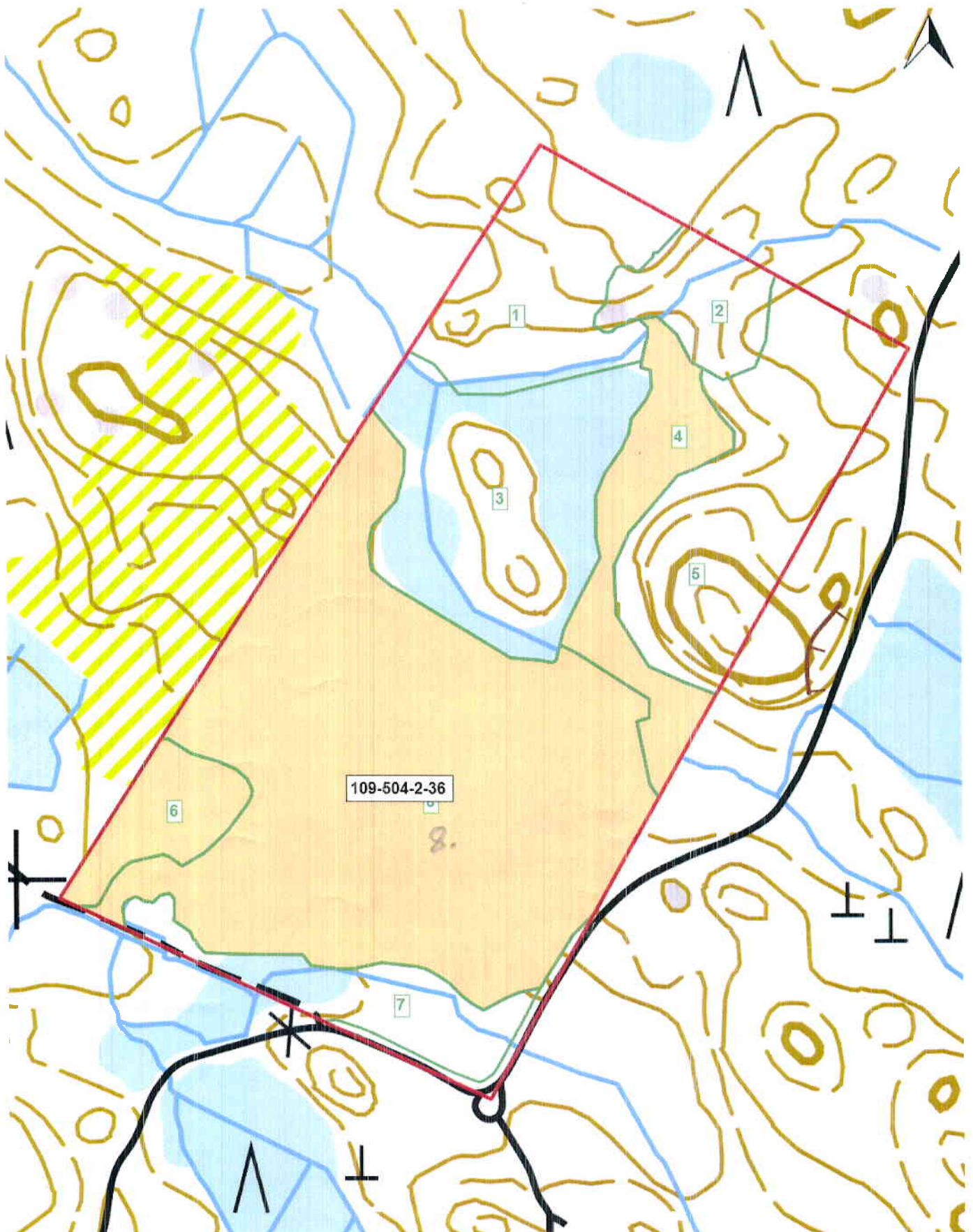
Ainespuu yhteensä	1 660		56 849	
Odotusarvolisä			20 091	
Puusto yhteensä			<u>76 940</u>	e

TAIMIKOIDEN ARVO	ha	e/ha		
Taimikot yhteensä	0,0	0,00		<u>0</u> e

MAAPOHJAN ARVO	ha	e/ha	e	
Metsämaa	14,0	720,00	10 080	
Kitumaa	0,0	0,00	0	
Joutomaa	0,0	0,00	0	
Muu	0,0	0,00	0	
Maapohja yhteensä	14,0		<u>10 080</u>	e

Arvon korjaus	87 020 e	- 0 %		0 e
Muut hintatekijät	0,0 ha			0 e

Käypä arvo	14,0 ha	6 216 e/ha	<u>87 020</u>	e
------------	---------	------------	---------------	---



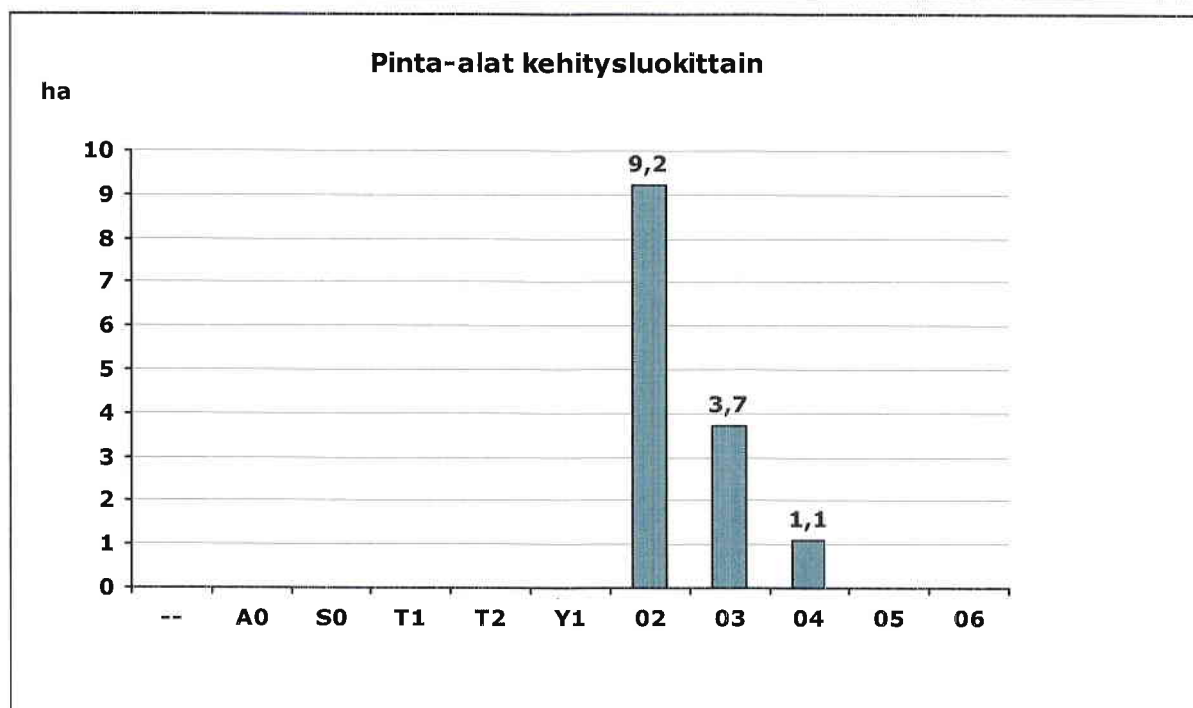
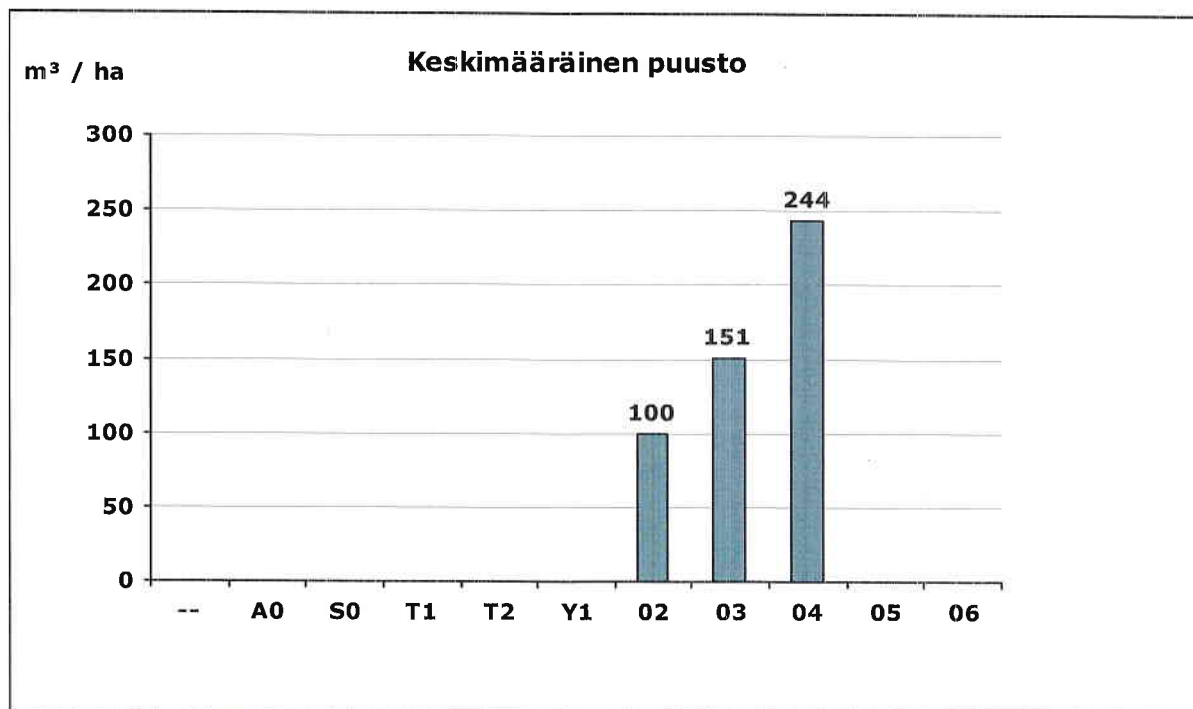
Omistaja

Hämeenlinna, Pirttikoski, Kangaspelto

Laatija

Teemu Saarinen LKV

1.4.2024



Kehitysluokka

A0 = Aukea

S0 = Siemenpuumetsikkö

T1 = Taimikko, alle 1,3 m

T2 = Taimikko, yli 1,3 m

Y1 = Ylispuustoinen

taimikko

02 = Nuori kasvatusmetsikkö

03 = Varttunut kasvatusmetsikkö

04 = Uudistuskypsä metsikkö

05 = Suojuspuumetsikkö

06 = Vajaatuottoinen metsikkö

-- = Ei tietoa

Omistaja

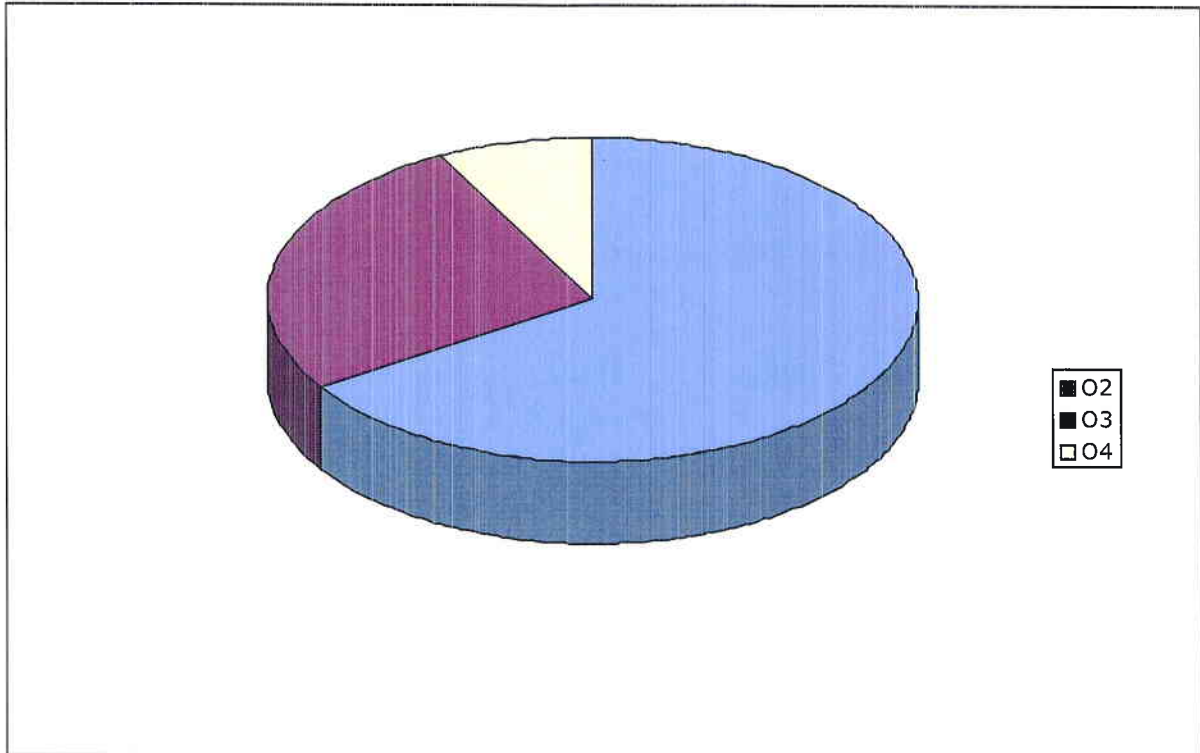
Hämeenlinna, Pirttikoski, Kangaspelto

Laatija

Teemu Saarinen LKV

1.4.2024

Pinta-alat kehitysluokittain



Pinta-alat ja puusto kehitysluokittain

Kehitysluokka		Pinta-ala		Puusto	
		ha	%	m ³	%
O2	Nuori kasvatusmetsikkö	9,2	65,7	921	52,7
O3	Varttunut kasvatusmetsikkö	3,7	26,4	558	31,9
O4	Uudistuskypsä metsikkö	1,1	7,9	268	15,3
Yhteensä		14,0	100	1 747	100

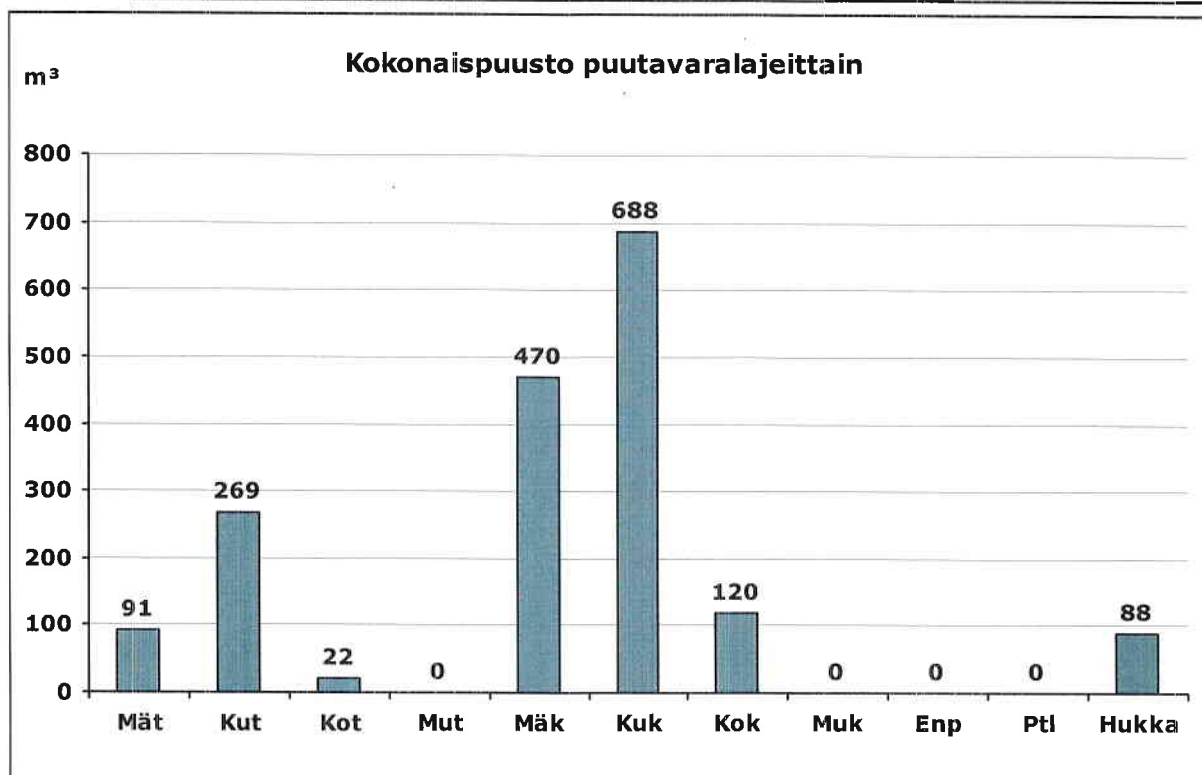
Omistaja

Hämeenlinna, Pirttikoski, Kangaspelto

Laatija

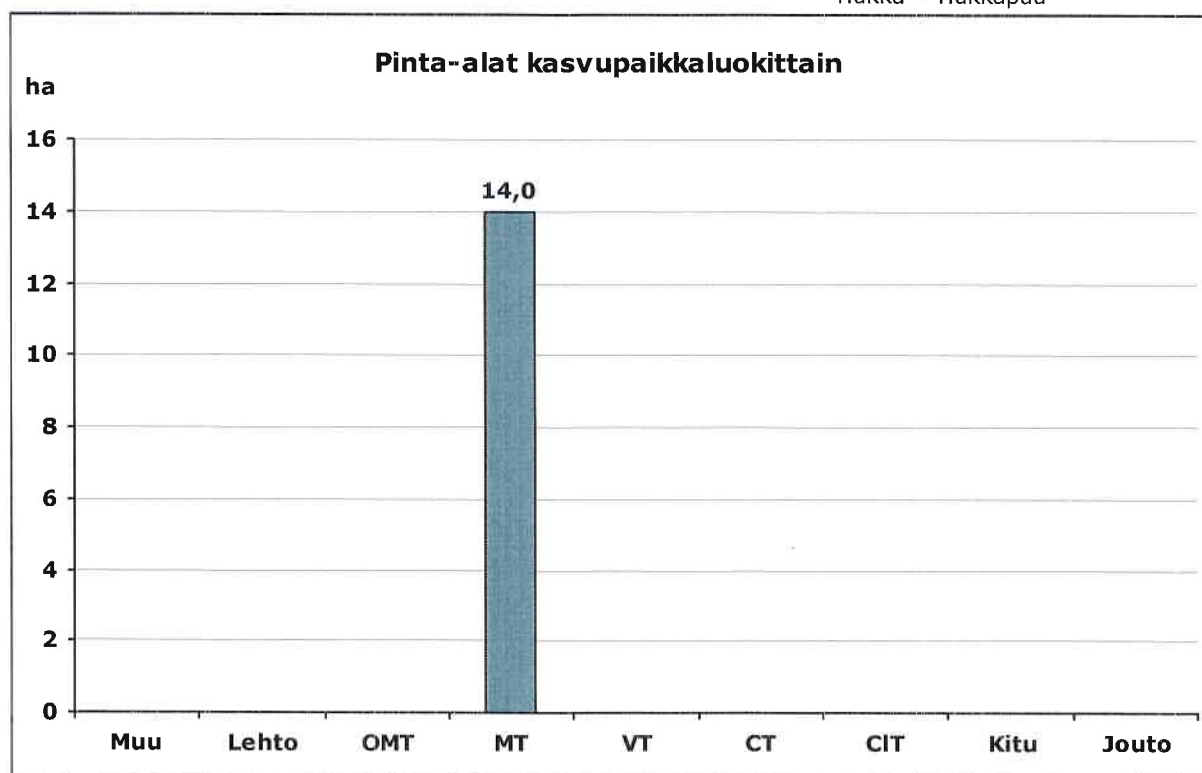
Teemu Saarinen LKV

1.4.2024



Ptl = Ei määritelty

Hukka = Hukkapuu



Muu = Muu maa

Lehto = Lehto tai vastaava suo

OMT = Lehtomainen kangas tai vastaava suo

MT = Tuore kangas tai vastaava suo

VT = Kuivahko kangas tai vastaava suo

CT = Kuiva kangas tai vastaava suo

CIT = Karukkokangas tai vastaava suo

Kitu = Kitumaa

Jouto = Joutomaa