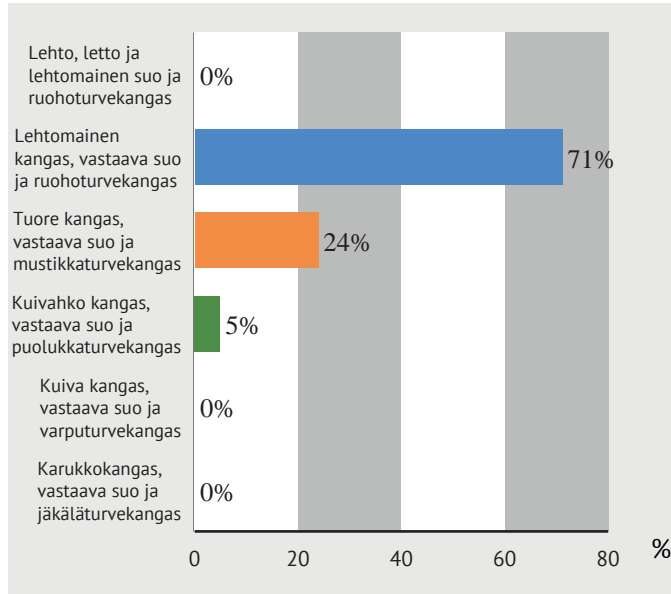
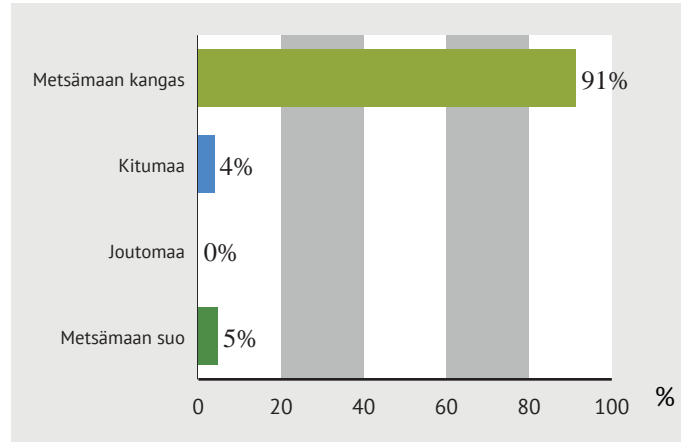


KASVUPAIKAT KANGASMAILLA JA SOILLA

METSÄMAAN KASVUPAIKAT



METSÄTALOUSMAA



	KANGASMAAT (HA)	SUOT (HA)	YHT. (HA)
METSÄMAAN KASVUPAIKAT			
Lehto, letto ja lehtomainen suo ja ruohoturvekangas	0.00	0.00	0.00
Lehtomainen kangas, vastaava suo ja ruohoturvekangas	3.13	0.00	3.13
Tuore kangas, vastaava suo ja mustikkaturvekangas	1.05	0.00	1.05
Kuivahko kangas, vastaava suo ja puolukkaturvekangas	0.00	0.22	0.22
Kuiva kangas, vastaava suo ja varputurvekangas	0.00	0.00	0.00
Karukkokangas, vastaava suo ja jäkäläturvekangas	0.00	0.00	0.00
Metsämaa yht.	4.18	0.22	4.40
KITU- JA JOUTOMAAN KASVUPAIKAT			
Kalliomaa ja hietikko	0.00	0.00	0.00
Lakimetsä ja tunturi	0.00	0.00	0.00
Muu kitumaa	0.00	0.18	0.18
Muu joutomaa	0.00	0.00	0.00
Metsätalousmaa yht.	4.18	0.39	4.58

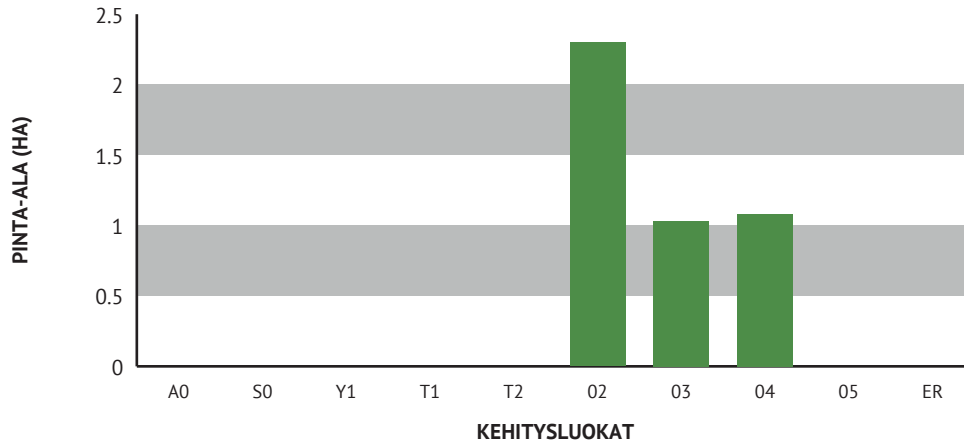
Metsämaan kasvupaikat kuvaavat metsän ravinteisuutta ja puuntuotoskykyä. Lehdot ovat näistä kaikkein ravinteikkaimpia, ja karukkokankaat vähäravinteisimpiä kasvupaikkoja.

Puuston kasvu metsämaan pääluokissa:

Metsämaa	yli 1 m³/ha vuodessa
Kitumaa	yli 0,1 m³/ha vuodessa, mutta alle 1 m³/ha vuodessa
Joutomaa	alle 0,1 m³/ha vuodessa

KEHITYSLUOKAT

KEHITYSLUOKKIEN PINTA-ALAJAKAUMA METSÄMAALLA



	PINTA-ALA, HA	PINTA-ALA, %	KESKI-ikä, VUOTTA	PUUSTON KESKITILAVUUS, M ³ /HA
METSÄMAAN KEHITYSLUOKAT				
A0 – Aukea				
S0 - Siemenpuumetsikkö				
Y1 - Ylispuustoinen taimikko				
T1 - Taimikko alle 1,3 m				
T2 - Taimikko yli 1,3 m				
02 - Nuori kasvatusmetsikkö	2.30	52.3	27	139
03 - Varttunut kasvatusmetsikkö	1.03	23.3	44	195
04 - Uudistuskypsä metsikkö	1.08	24.4	58	266
05 - Suojuspuumetsikkö				
ER - Eri-ikäisrakenteinen				
Metsämaa yht.	4.4	100 %	39	183
Kitumaa	0.2		61	46
Joutomaa				
Muu metsätalousmaa				
Metsätalousmaa yht.	4.6		39	178

Puuston keski-ikä metsämaalla

39 vuotta

Puuston keskitilavuus metsämaalla

183 m³/ha

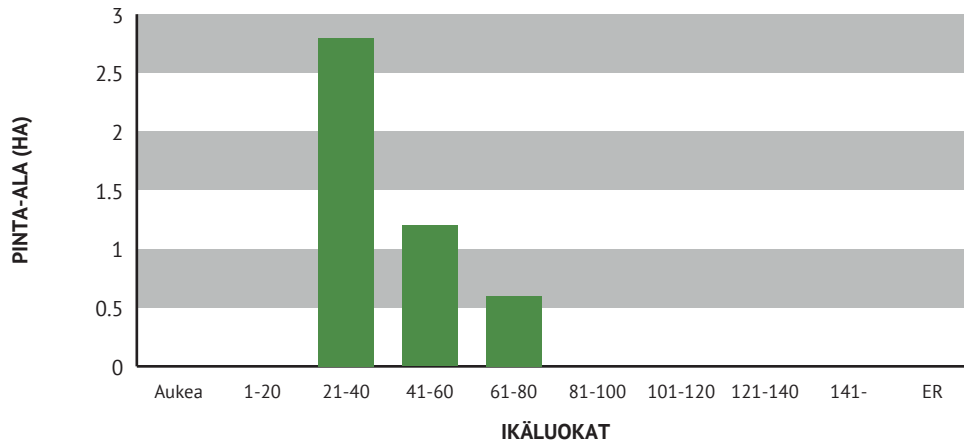
Puuston kokonaistilavuus metsämaalla

807 m³



IKÄLUOKAT METSÄ- JA KITUMAALLA

IKÄLUOKKIEN PINTA-ALAJAKAUMA METSÄ- JA KITUMAALLA



IKÄLUOKAT	PINTA-ALA, HA	PINTA-ALA, %
Aukea		
1-20		
21-40	2.8	60.9 %
41-60	1.2	26.9 %
61-80	0.6	12.2 %
81-100		
101-120		
121-140		
141-		
ER		
Yht.	4.6	100 %

Puuston keski-ikä metsä- ja kitumaalla

39 vuotta

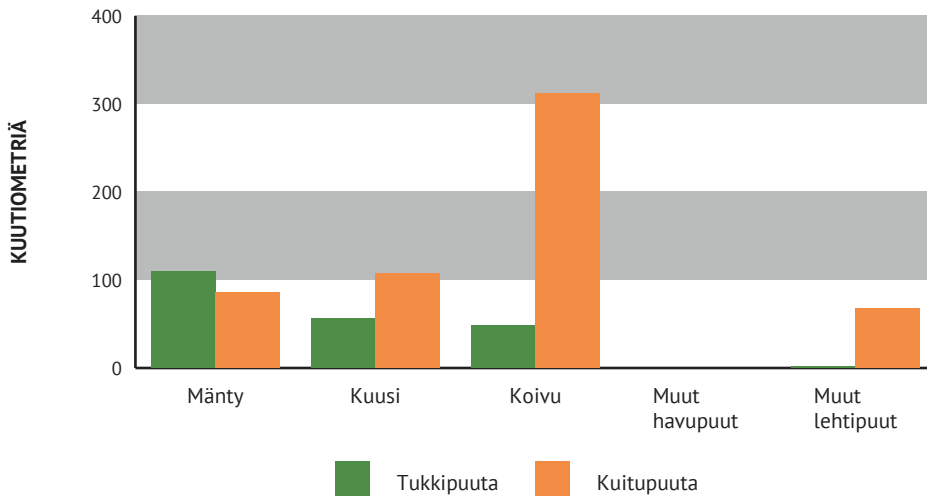
Puuston keskitilavuus metsä- ja kitumaalla

178 m³/ha



PUUSTOTIETOJEN YHTEEENVETO NYKYHETKELLÄ

PUUSTO PUUTAVARALAJEITTAIN



Puuston kokonaistilavuus metsätalousmaalla nykyhetkellä on

815 m³

eli keskimäärin 178 m³/ha.
Tukkipuun osuus kokonaistilavuudesta 26 %.

TUKKI- JA KUITUPUUSTO PUULAJEITTAIN M³

	PINTA-ALA, HA	MÄNTY, M ³	KUUSI, M ³	KOIVU, M ³	MUUT HAVU-PUUT, M ³	MUUT LEHTI-PUUT, M ³	YHT. M ³	PUUSTO, M ³ /HA
METSÄMAAN KEHITYSLUOKAT								
A0 – Aukea								
S0 - Siemenpuumetsikkö								
Y1 - Ylispuustoinen taimikko								
T1 - Taimikko alle 1,3 m								
T2 - Taimikko yli 1,3 m								
02 - Nuori kasvatusmetsikkö	2.3	22	70	172		37	301	131
03 - Varttunut kasvatusmetsikkö	1.0	45	17	125		10	197	192
04 - Uudistuskypsä metsikkö	1.1	121	77	62		23	283	263
05 - Suojuspuumetsikkö								
ER - Eri-ikäisrakenteinen								
Tukkipuuta metsämaalla:		108	56	48		2	214	49
Kuitupuuta metsämaalla:		80	107	312		68	567	129
Metsämaa yht.	4.4	188	163	359	0	70	781	177
Kitumaa	0.2	8		0			8	45
Joutomaa	0.0						0	
Muu metsätalousmaa	0.0						0	
Metsätalousmaa yht.	4.6	196	163	359	0	70	788	172